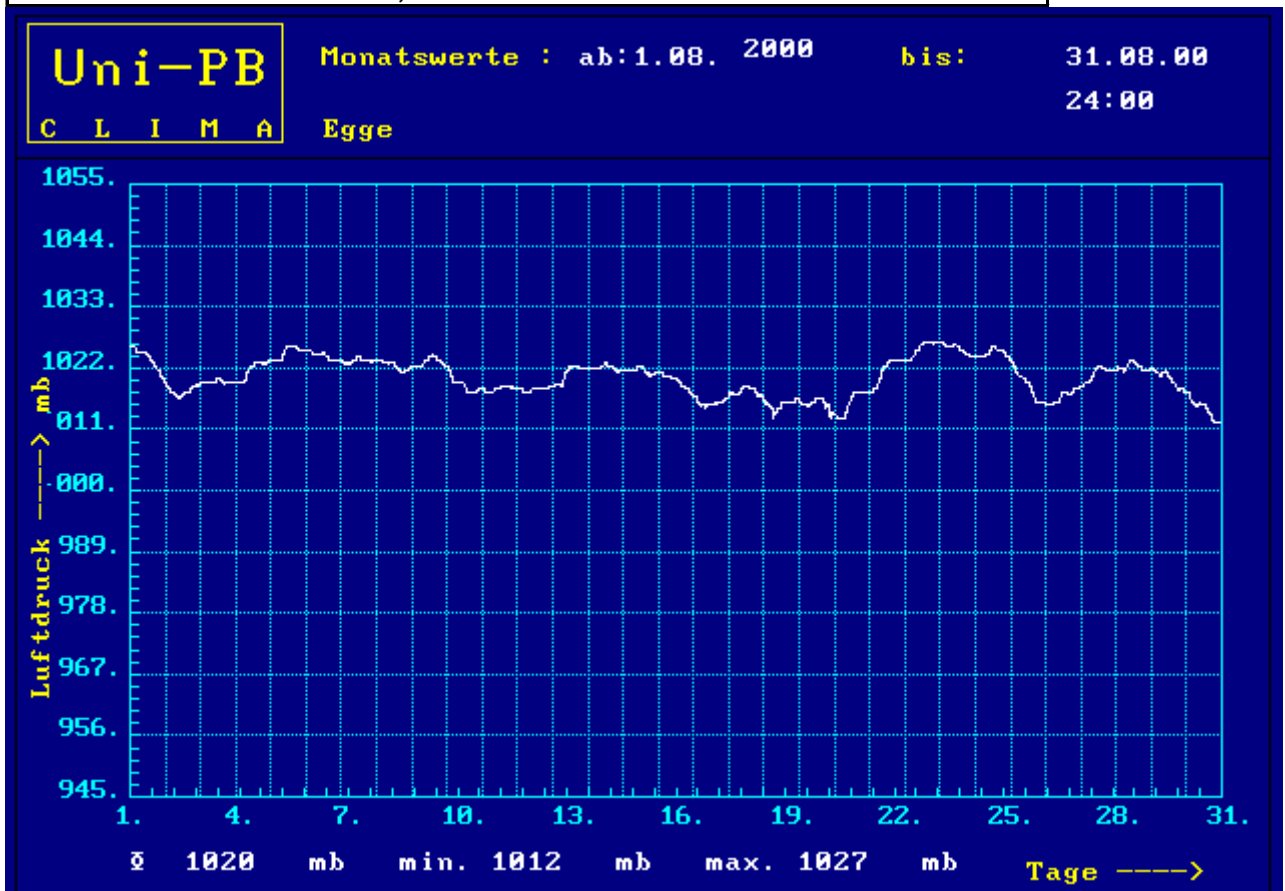


Wettergrafiken und Tabelle August 2000 Station Eggekamm

Klimadaten		Wetterstation Egge	
Standortkoordinaten: geogr. 8°59'39``O - 51°41'44`` N			
399 m ü. NN			
Monatswerte: Aug 00			
Temperatur: 16,4 °C		Tage mit Schneedecke: Eistage(Max<0,0°C): Frosttage(MIN<0,0°C): Sommertage(Max>=25°C): 3 Heiße Tage(Max>=30°C): 1	
Lj.Mittel:(Driburg 1961-90):	15,9 °C		
Abweichung:	0,5 °C		
Absoluts Max.:	30,6 °C		
Absolutes Min.:	8,0 °C		
Niederschlag: 76,2 mm		Luftdruck(Meereshöhe):hPa	
Max.Tag:	7,3 mm	Absolutes Max.:	1027
Lj.Mittel(Driburg 1961-90):	86,2 mm	Absolutes Min.:	1012
Mittel relative Feuchte: 73,9 %		Mittel:	1020,5
Max. Windböe: 0,9 m/s			
Mittlere Wind: 4,8 m/s			



Uni-PB

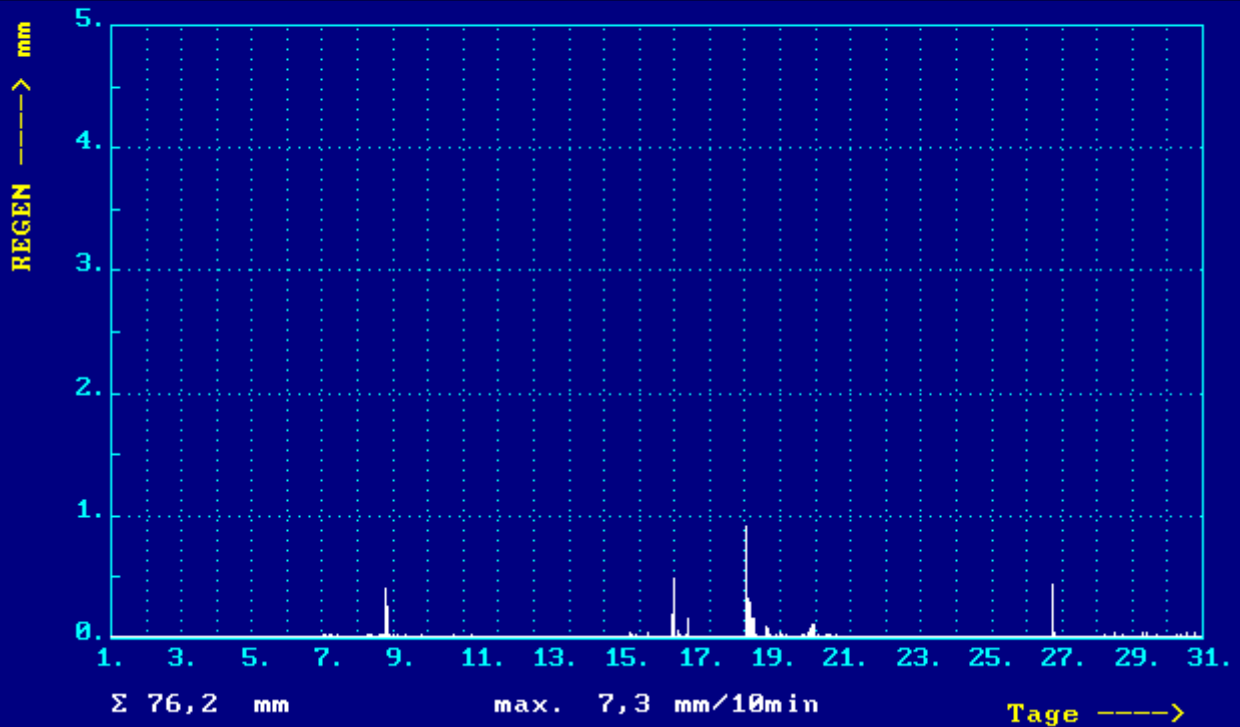
C L I M A

Monatswerte : ab:1.08. 2000

bis: 31.08.00

24:00

Klimastation Egge



Uni-PB

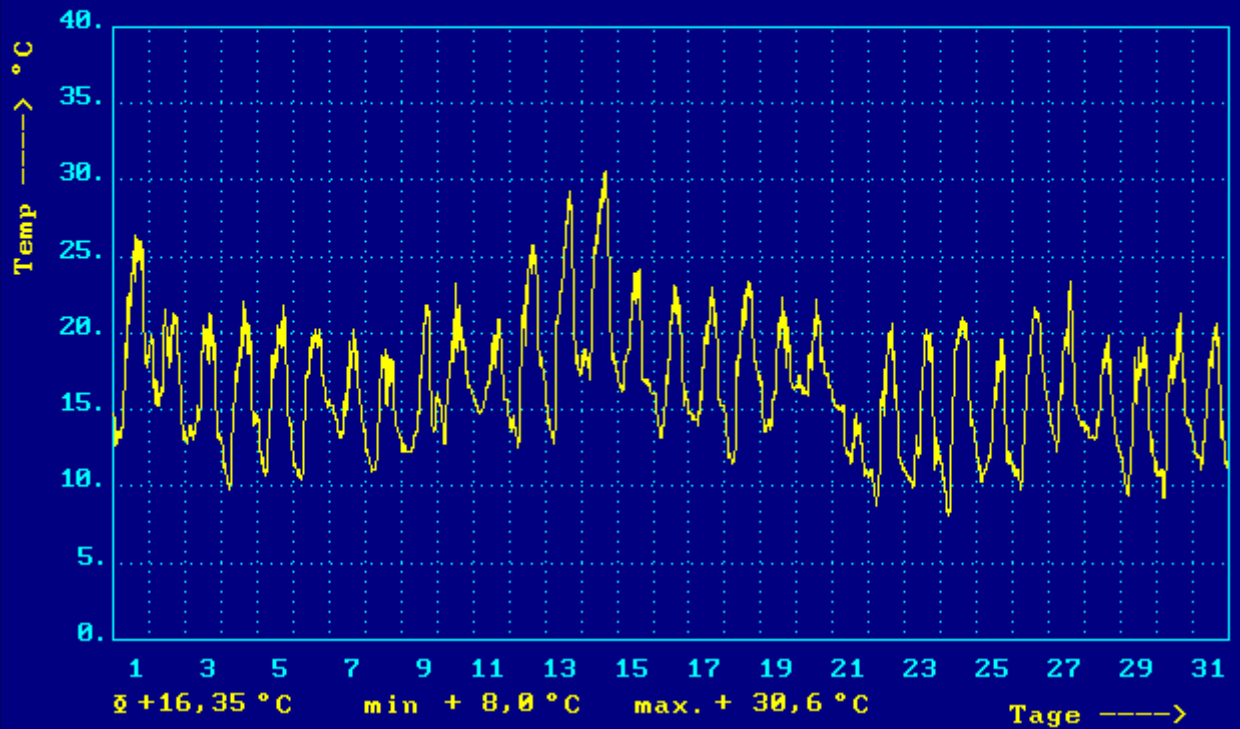
C L I M A

Monatswerte : ab:1.08. 2000

bis 31.08.00

24:00

Egge



Uni-PB

Monatswerte : ab:1.08.2000

bis: 31.08.00

C L I M A

Egge (Mephöhe 10 m)

24:00

