

## Wettergrafiken und Tabelle August 2000 Station Elsen

<b>Klimadaten</b>		<b>Wetterstation Elsen</b>	
<b><u>Standortkoordinaten:</u></b>	geogr. 08°40'45"O - 51°44'42"N rechts 3477972 hoch 5734615 100 m NN		
<b><u>Monatswerte:</u></b>	<b>Aug 00</b>		
<b>Temperaturmittel:</b>	<b>19.1°C</b>	Tage mit Schneedecke: Eistage(Max<0,0°C): Frosttage(MIN<0,0°C): Sommertage(Max>=25°C): 5 Heiße Tage(Max>=30°C): 1	
Lj.Mittel:(Lippspr. 1961-90):	16.7°C		
Abweichung:	2.4°C		
Absoluts Max.:	31.7°C		
Absolutes Min.:	9.2°C	<b>Luftdruck(Meereshöhe):hPa</b> Absolutes Max.: 1025 Absolutes Min.: 1010 Differenz: 15	
<b>Niederschlagssumme:</b>	<b>91.1 mm</b>		
Max.Tag:	29.2 mm		
Lj.Mittel(Lippspr.1961-90):	82.9 mm		
<b>Mittel relative Feuchte:</b>	<b>73.7%</b>		
<b>Max. Windbö:</b>	<b>69.1 km/h</b>		
<b>Mittlere Wind:</b>	<b>1.3 km/h</b>		

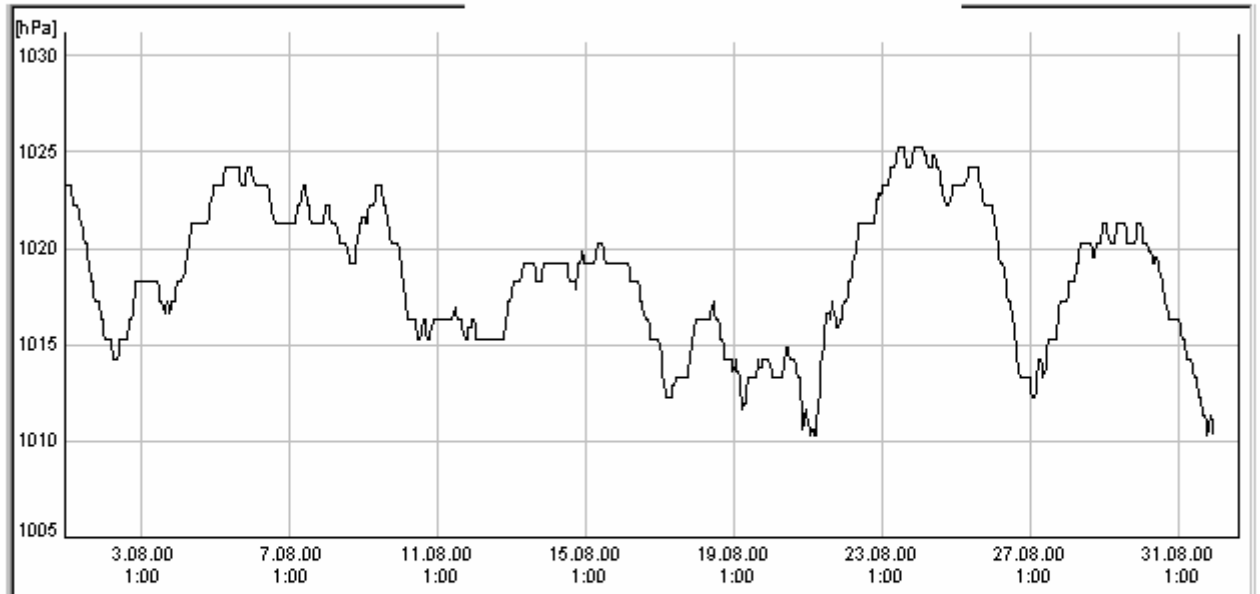
Luftdruck 1.08.2000 bis 31.08.2000

Wetterstation Elsen

Max.: 23.08.00 10:15 1025 hPa

Min.: 20.08.00 21:35 1010 hPa

Diff.: 15 hPa



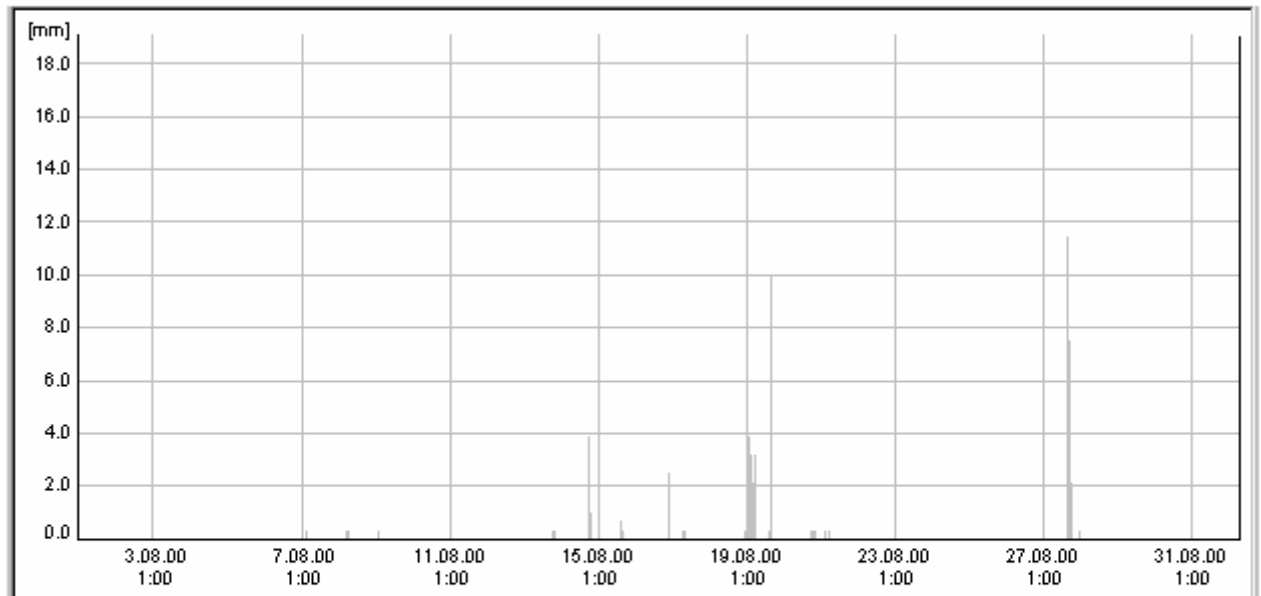
Niederschlag 1.08.2000 bis 31.08.2000

Wetterstation Eisen

Max./h: 19.08.00 3:30 16.2 mm

Max./d: 19.08.00 8:30 29.2 mm

Gesamt: 91.1 mm (Lj. Mittel Lippspr.(1961-90): 82.9 mm)



Temperatur 1.08.2000 bis 31.08.2000

Wetterstation Elsen

Max.: 14.08.00 14:56 31.7° C bei 30 % Feuchte

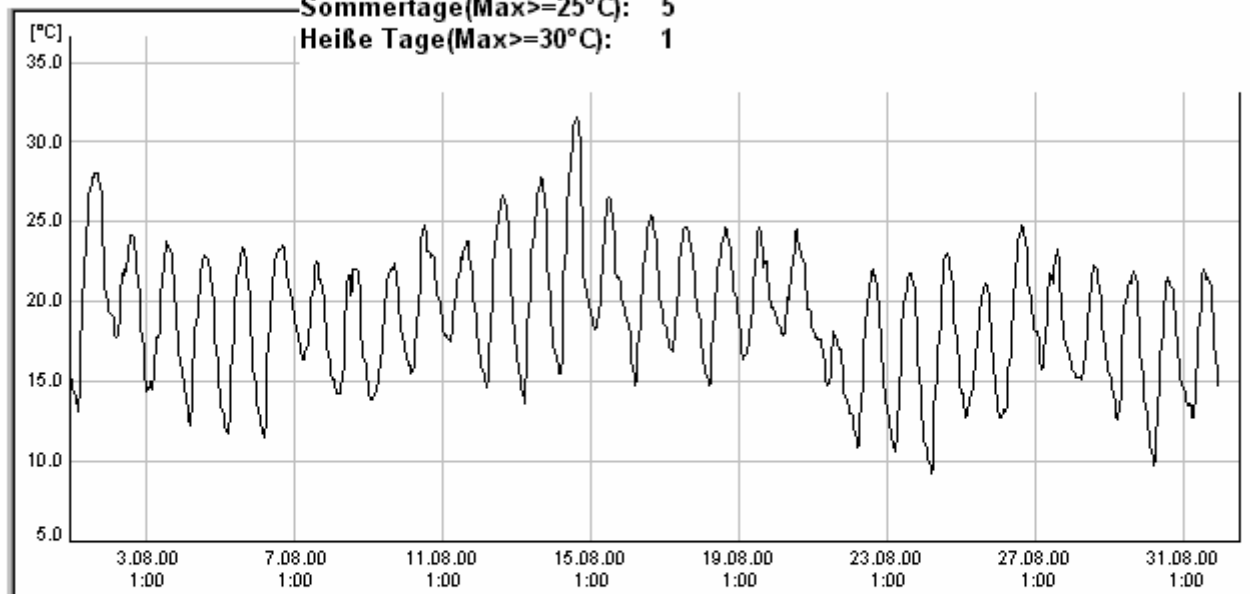
Min.: 24.08.00 6:05 9.2° C bei 99 % Feuchte

Monatsmittel: 19.1° C bei 73% Mittl.Feuchte

Lj.Mittel Lippspr.(1961-90): 16.7° C

Sommertage(Max>=25° C): 5

Heiße Tage(Max>=30° C): 1



**Windgeschwindigkeit und-richtung 1.08.2000 bis 31.08.2000 Wetterstation Elsen**

**Max.: 26.08.00 22:57 69.1 km/h bei 105° +/- 45°**

**Mittlere Windgeschwindigkeit: 1.3 km/h**

