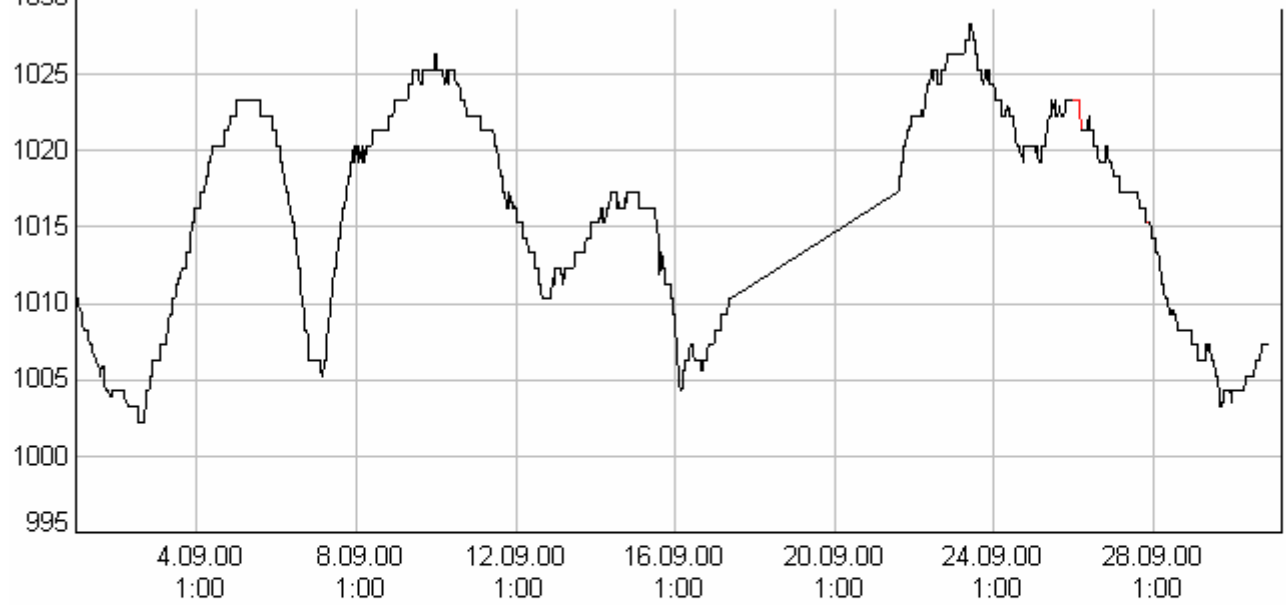


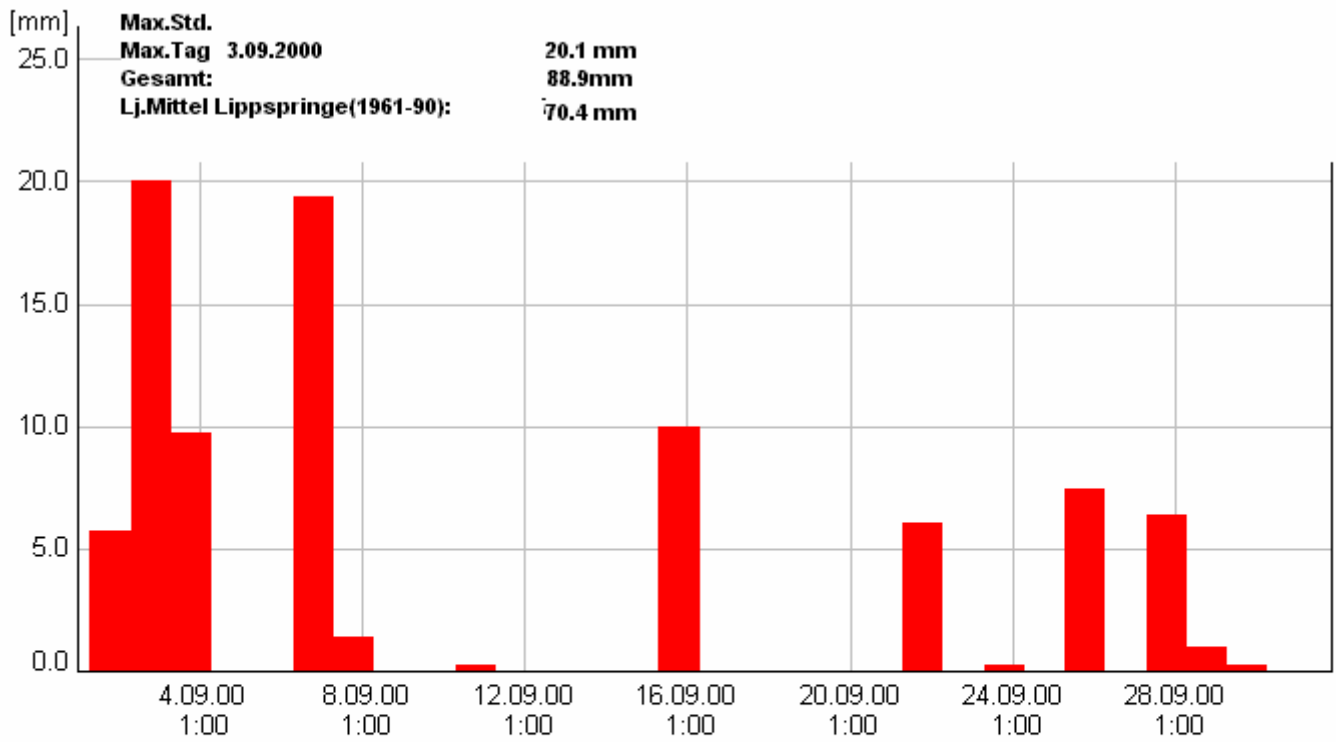
Wettergrafiken und Tabelle September 2000 Station Elsen

Klimadaten		Wetterstation Elsen											
<u>Standortkoordinaten:</u>	geogr. 08°40'45"N - 51°44'42"E rechts 3477972 hoch 5734615 100 m NN												
<u>Monatswerte:</u>	Sep 00												
Temperaturmittel:(Vj.18°C)	16.2°C	<table border="1"><tr><td>Tage mit Schneedecke:</td><td></td></tr><tr><td>Eistage(Max<0,0°C):</td><td></td></tr><tr><td>Frosttage(MIN<0,0°C):</td><td></td></tr><tr><td>Sommertage(Max>=25°C):</td><td>1</td></tr><tr><td>Heiße Tage(Max>=30°C):</td><td></td></tr></table>		Tage mit Schneedecke:		Eistage(Max<0,0°C):		Frosttage(MIN<0,0°C):		Sommertage(Max>=25°C):	1	Heiße Tage(Max>=30°C):	
Tage mit Schneedecke:													
Eistage(Max<0,0°C):													
Frosttage(MIN<0,0°C):													
Sommertage(Max>=25°C):	1												
Heiße Tage(Max>=30°C):													
Lj.Mittel:(Lippspr. 1901-60):	13.8°C												
Abweichung:	2.4°C												
Absoluts Max.:	27.7°C												
Absolutes Min.:	8.4°C												
Niederschlag(Vj.63.7)	88.9 mm	<table border="1"><tr><td>Luftdruck(Meereshöhe):hPa</td><td></td></tr><tr><td>Absolutes Max.:</td><td>1028</td></tr><tr><td>Absolutes Min.:</td><td>1002</td></tr><tr><td>Differenz:</td><td>26</td></tr><tr><td>Mittel:</td><td>1016</td></tr></table>		Luftdruck(Meereshöhe):hPa		Absolutes Max.:	1028	Absolutes Min.:	1002	Differenz:	26	Mittel:	1016
Luftdruck(Meereshöhe):hPa													
Absolutes Max.:	1028												
Absolutes Min.:	1002												
Differenz:	26												
Mittel:	1016												
Max.Tag:	20.1 mm												
Lj.Mittel(Lippspr. 1901-60):	70.4 mm												
Mittel relative Feuchte:	85.1%												
Max. Windbö:	57.5 km/h												
Mittlere Wind:	2.3 km/h												

[hPa] **Luftdruck 1.09.2000 bis 30.09.2000** **Wetterstation Eisen**
Max.: 23.09.2000 10:23 h 1028 hPa
Min.: 2.09.2000 14:11 h 1002 hPa
Diff.: 26 hPa
Mittel: 1016 hPa



Niederschlag 1.09.2000 bis 30.9.2000 Wetterstation Eisen



Temperatur 1.09.2000 bis 30.09.2000 **Wetterstation Eisen**
Max.: 12.09.2000 15:44 h 27.7°C, Min.: 24.09.2000 7:27 h 8.4°C, 1 Sommertag(Max>=25°C)
Monatsmittel: 16.2°C bei 85.1% LF
Lj.Mittel Lippspringe(1961-90): 13.8°C

