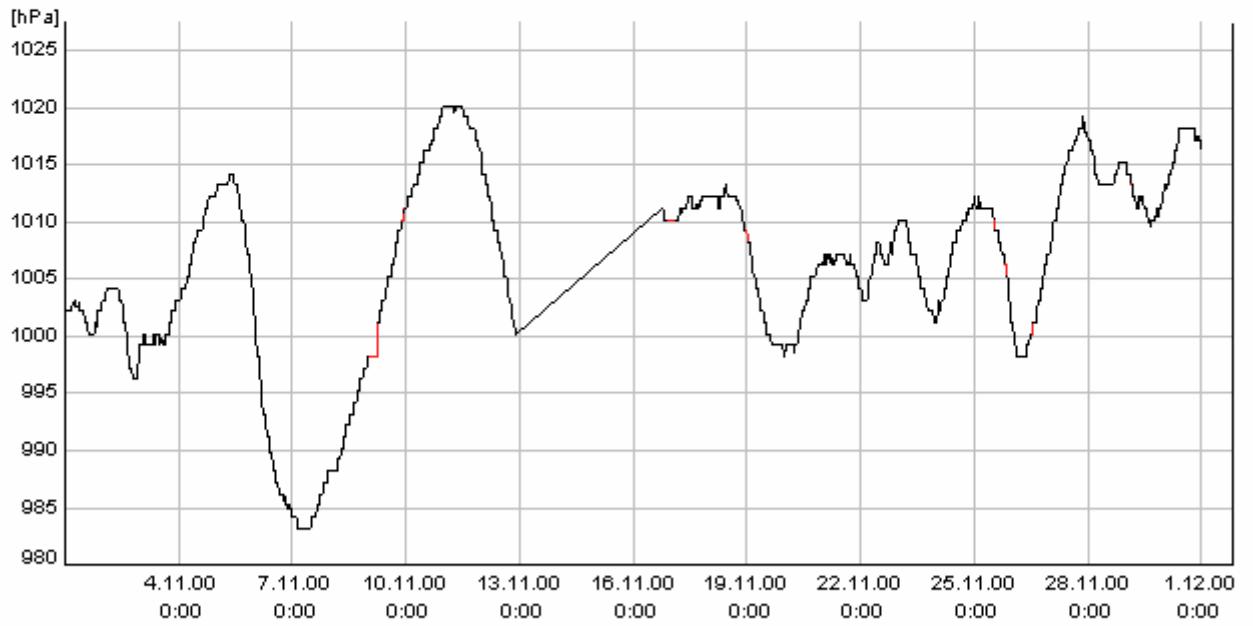


Wettergrafiken und Tabelle November 2000 Station Elsen

Klimadaten		Wetterstation Elsen	
<u>Standortkoordinaten:</u>	geogr. 08°40'45"O - 51°44'42"N rechts 3477972 hoch 5734615 100 m NN		
<u>Monatswerte:</u>	Nov 00		
Temperaturmittel:	7,7 °C	Tage mit Schneedecke:	0
Lj.Mittel:(Lippspr. 1961-90):	5,2 °C	Eistage(Max<0,0°C):	0
Abweichung:	2,5 °C	Frosttage(MIN<0,0°C):	0
Absoluts Max.:	14 °C	Sommertage(Max>=25°C):	0
Absolutes Min.:	0,2 °C	Heiße Tage(Max>=30°C):	0
Niederschlagssumme:	32,8 mm	Luftdruck(Meereshöhe):hPa	
Max.Tag:	7,6 mm	Absolutes Max.:	1020
Lj.Mittel(Lippspr. 1961-90):	79,4 mm	Absolutes Min.:	983
Mittel relative Feuchte:	79%	Differenz:	37
Max. Windbö:	67,8 km/h		
Mittlere Wind:	6,4 km/h		

**Wetterstation Elsen November 2000
Luftdruck**

**Max.: 10.11.2000 22:32 1020 hPa
Min.: 7.11.2000 2:40 983 hPa**



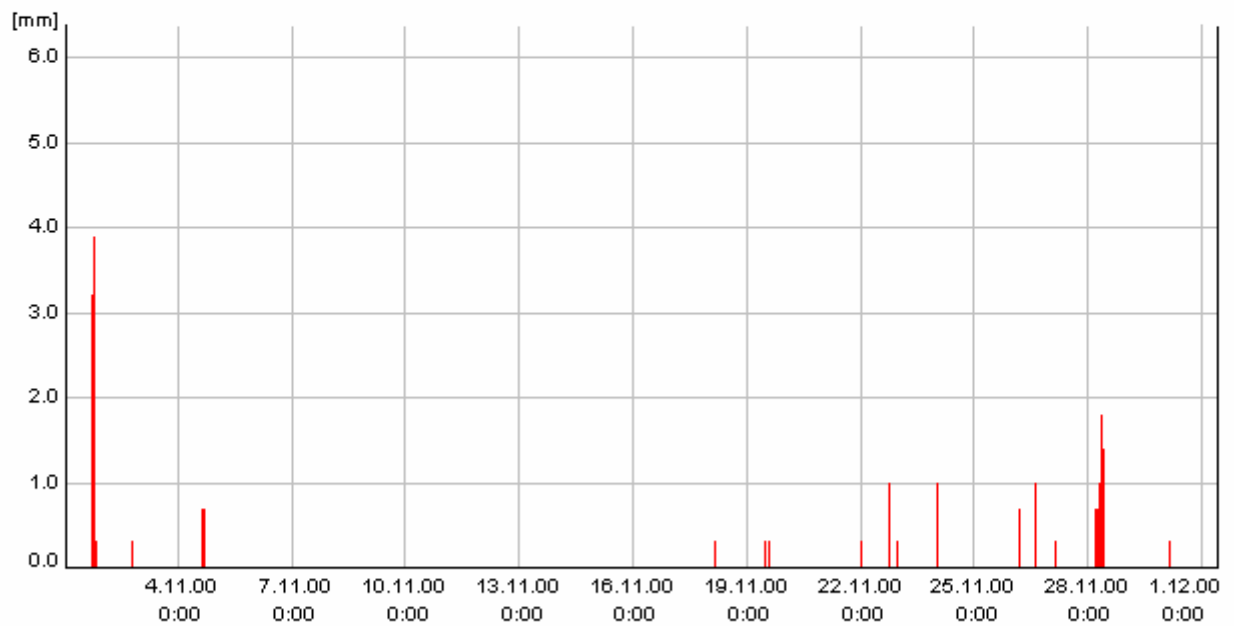
**Wetterstation Elsen November 2000
Niederschlag**

Max./h: 1.11.2000 19:30 4.0 mm

Max./d: 2.11.2000 7:30 7.6 mm

Gesamt: 32.8 mm

Lj.Mittel Lippspringe (1961-90): 79,4 mm



Wetterstation Eisen November 2000

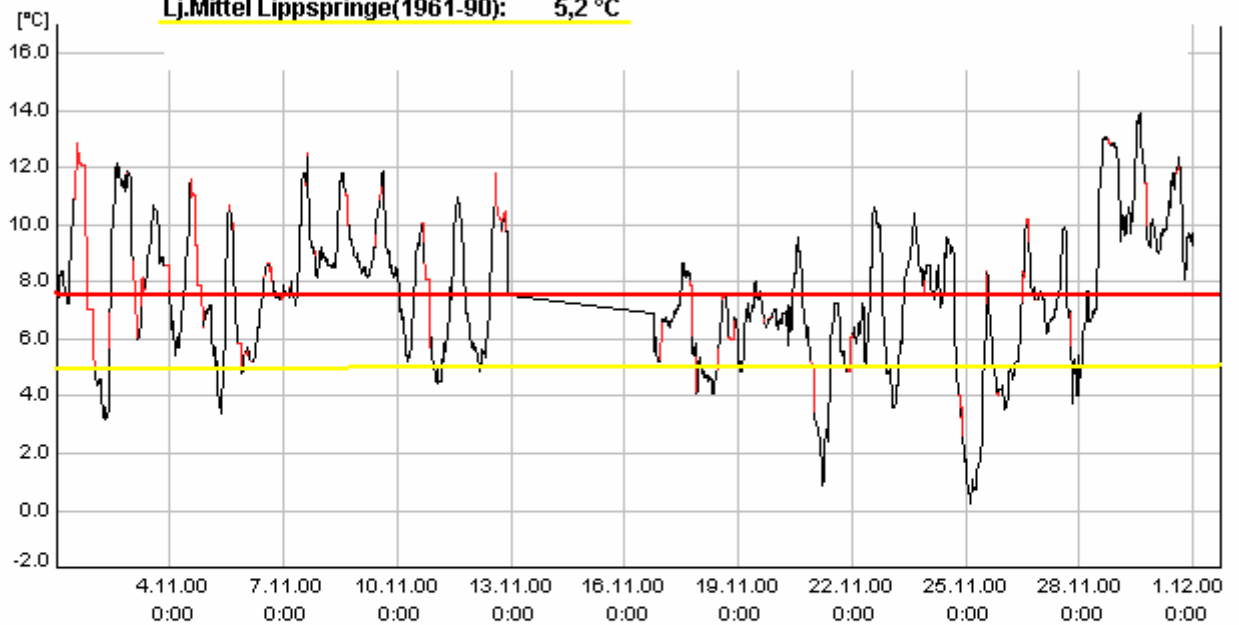
Temperatur

Max.: 29.11.2000 13:53 14.0 ° C bei 72 % Feuchte

Min.: 25.11.2000 2:42 0.2 ° C bei 96 % Feuchte

Mittel: 7,7 °C bei 79% LF

Lj.Mittel Lippspringe(1961-90): 5,2 °C



Wetterstation Eisen November 2000

Wind

Max.Windbö am 6.11.00 22.50 h 67,8 km/h
Mittlere Windgeschwindigkeit: 6,4 km/h

