

# Wettergrafiken und Tabelle Dezember 2000 Station Elsen

<u>Klimadaten</u>		<u>Wetterstation Elsen</u>	
<b><u>Standortkoordinaten:</u></b>	geogr. 08°40'45"O - 51°44'42"N rechts 3477972 hoch 5734615 100 m NN		
<b><u>Monatswerte:</u></b>	<b>Dez 00</b>		
<b>Temperatur:(Vj.4.4)</b>	<b>4.8°C</b>	<b>Tage mit Schneedecke:</b> Eistage(Max<0,0°C):0 Frosttage(MIN<0,0°C):10 Sommertage(Max>=25°C):0 Heiße Tage(Max>=30°C):0	
Lj.Mittel:(Lipp. 1961-90):	2.3°C		
Abweichung:	2.5°C		
Absoluts Max.:(Vj.11.4)	15.1°C		
Absolutes Min.:(Vj.-2.6)	-6.4°C		
<b>Niederschlag:(VI.98)</b>	<b>82.1 mm</b>	<b>Luftdruck(Meereshöhe):hPa</b> Absolutes Max : 1027 Absolutes Min.: 990 Mittel: 1010 Differenz: 37	
Max.Tag:	24.8 mm		
Lj.Mittel(Lipp. 1964-90):	92.8 mm		
<b>Mittel relative Feuchte:</b>	<b>82%</b>		
<b>Max. Windböe:</b>	<b>58.8 km/h</b>		
<b>Mittlere Wind:</b>	<b>8.1 km/h</b>		

## Wetterstation Eisen

### Temperatur

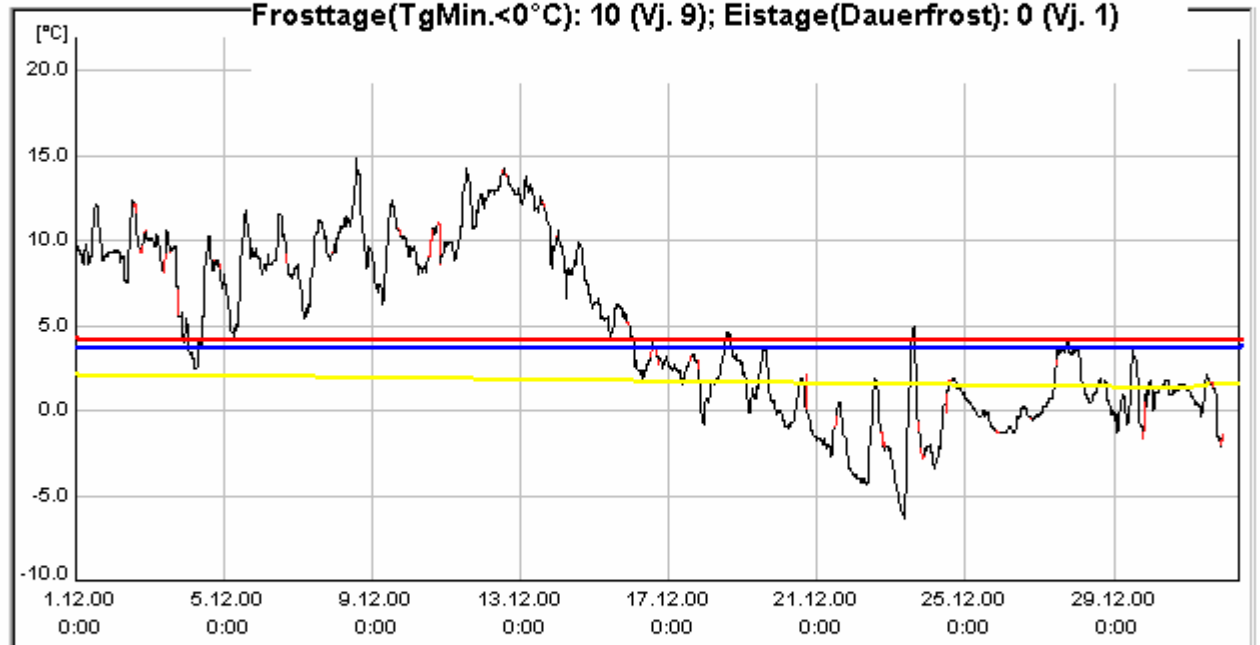
Max.: 08.12.2000 13:08 15.1° C bei 68 % Feuchte

Min.: 23.12.2000 8:27 -6.4° C bei 78 % Feuchte

Monatsmittel: 4.8° C (Vj. 4.4° C) bei 82% LF

Lj.Mittel Lippspr.(1961-90): 2.3° C

Frosttage(TgMin.<0° C): 10 (Vj. 9); Eistage(Dauerfrost): 0 (Vj. 1)

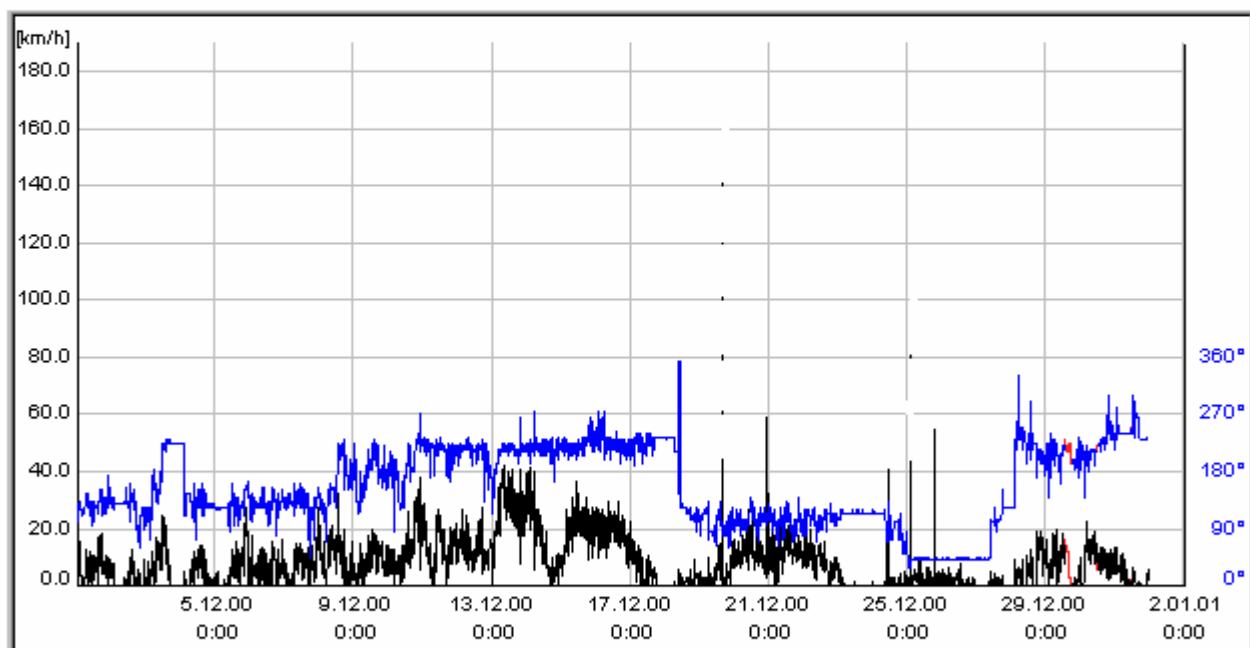


Wetterstation Elsen  
Dezember 2000

Wind

Max.: 20.12. 2000 23:03 h 58.8 km/h bei 115°

Mittel: 8.1 km/h



## Wetterstation Eisen

### Temperatur

Max.: 08.12.2000 13:08 15.1° C bei 68 % Feuchte

Min.: 23.12.2000 8:27 -6.4° C bei 78 % Feuchte

Monatsmittel: 4.8° C (Vj. 4.4° C) bei 82% LF

Lj.Mittel Lippspr.(1961-90): 2.3° C

Frosttage(TgMin.<0° C): 10 (Vj. 9); Eistage(Dauerfrost): 0 (Vj. 1)



**Wetterstation Elsen  
Dezember 2000**

**Luftdruck**

**Max.: 19.12.2000 21:29 1027 hPa**  
**Min.: 27.12.2000 7:41 990 hPa**  
**Mittel: 1010 hPa**

