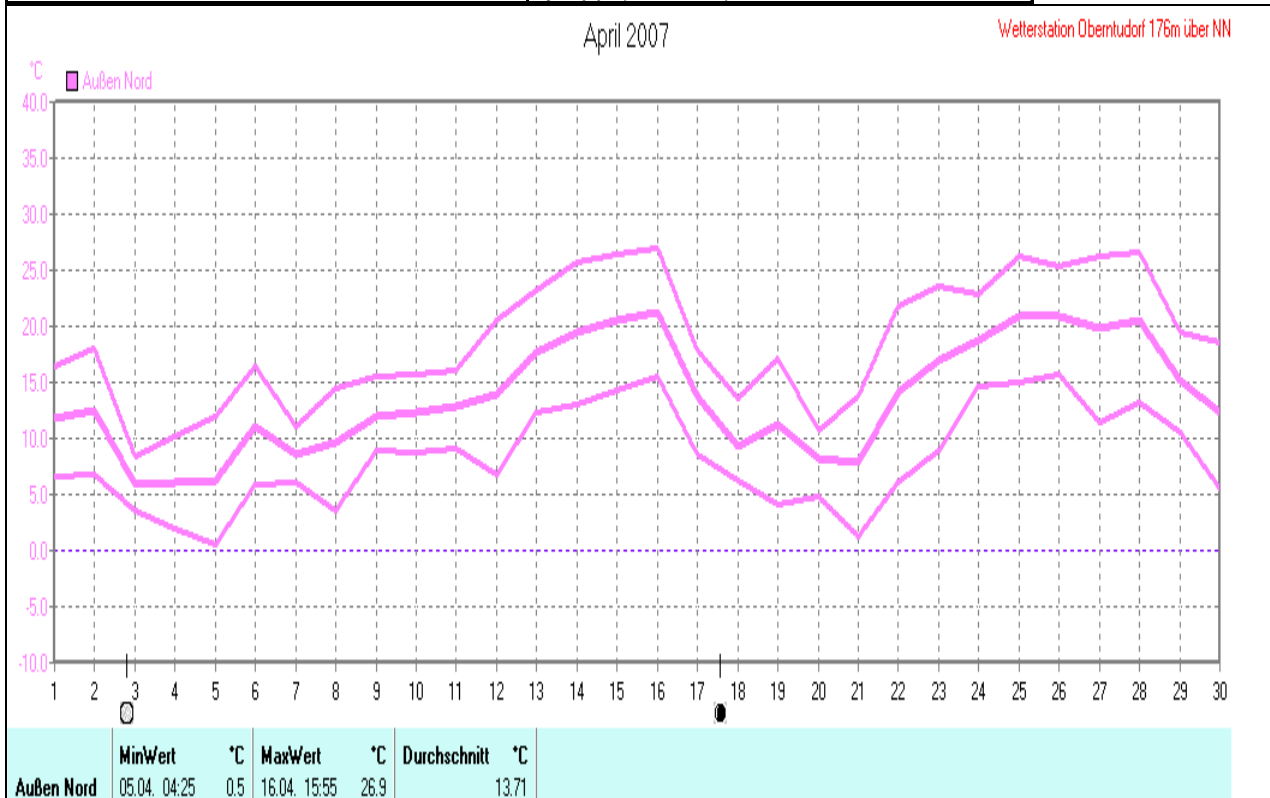


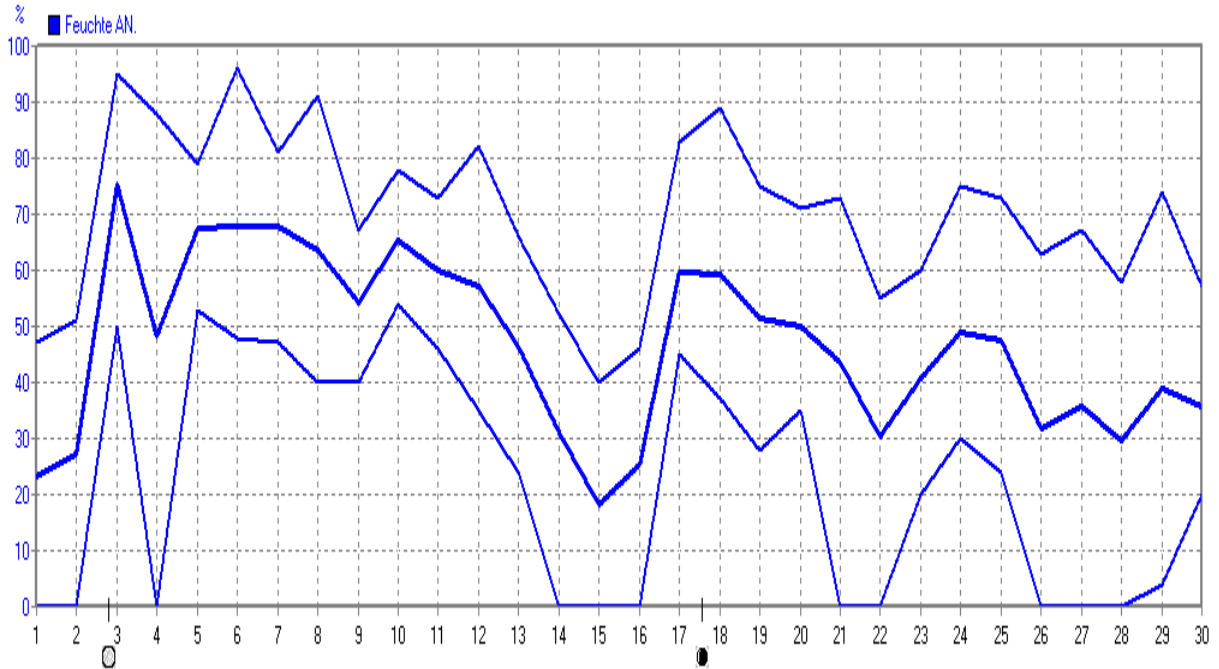
## Wettergrafiken und Tabelle April 2007 Station Oberntudorf

Klimadaten		Wetterstation Oberntudorf	
<b>Standortkoordinaten:</b>		geogr. 08°39'47"O - 51°38'31"N	
		176 m ü. NN	
<b>Monatswerte: Apr 07</b>			
<b>Temperatur: (Vj. 9,3°C)</b>	<b>13,7°C</b>	Tage mit Schneedecke: Eistage(Max<0,0°C): Frosttage(MIN<0,0°C): Sommertage(Max>=25°C): <span style="float: right;">6</span> Heiße Tage(Max>=30°C):	
Lj.Mittel:(Lipp.1961-90):	7,9°C		
Abweichung:	5,8 K		
Absoluts Max.:	26,9 °C	<b>Luftdruck(Meereshöhe):hPa</b> Absolutes Max.: 1029 Absolutes Min.: 1014 Mittel: 1020,7	
Absolutes Min.:	0,5 °C		
Bodentemperatur:	Mittel:12,4°C		
		Max.: 25,8°C	Min.: - 0,3°C
<b>Niederschlag: (Vj.121,7 mm)</b>	<b>0,4 mm</b>	<b>Sonne h:</b> 236,4 h Lj.Lipp.(1961-90): 147,6 h	
Max.Tag:	0,4 mm		
Lj.Mittel(Lipp. 1961-90):	66,6 mm		
<b>Mittel relative Feuchte:</b>	<b>47,0 %</b>		
<b>Max. Windböe:</b>	<b>32,0 km/h</b>		
<b>Mittlere Wind:</b>	<b>8,0 km/h</b>		



April 2007

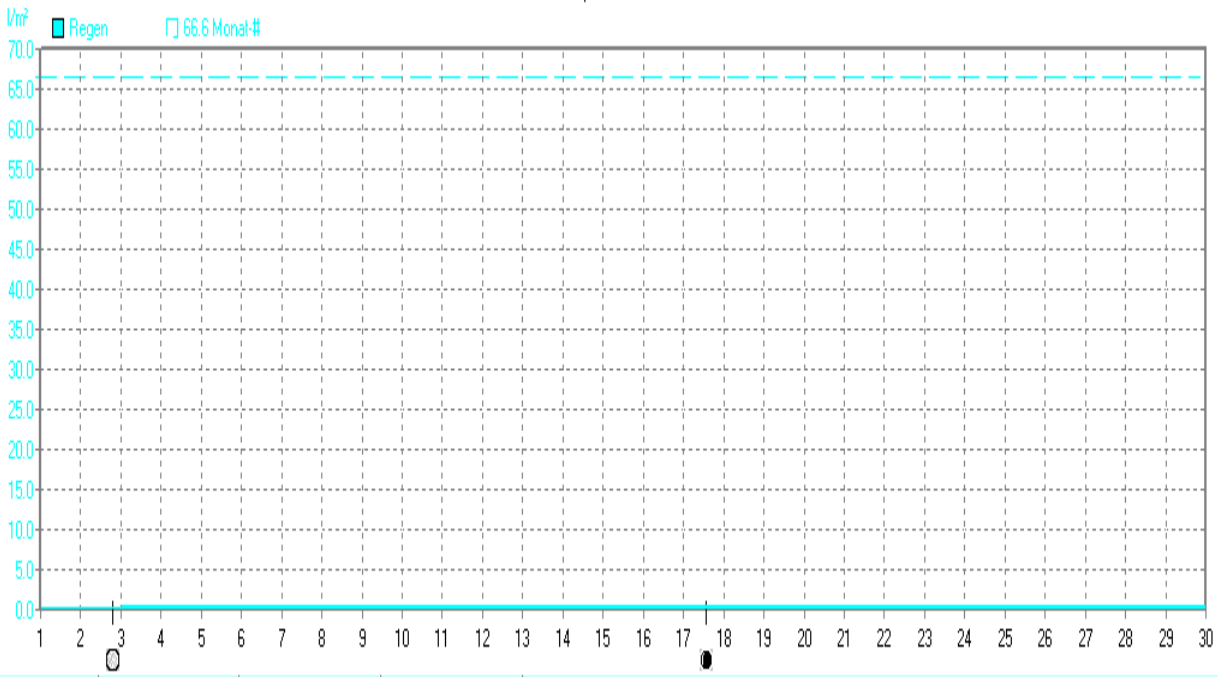
Wetterstation Obertudorf 176m über NN



Feuchte AN	MinWert	%	MaxWert	%	Durchschnitt	%
Feuchte AN	01.04. 10:56	0	06.04. 07:15	96		47

April 2007

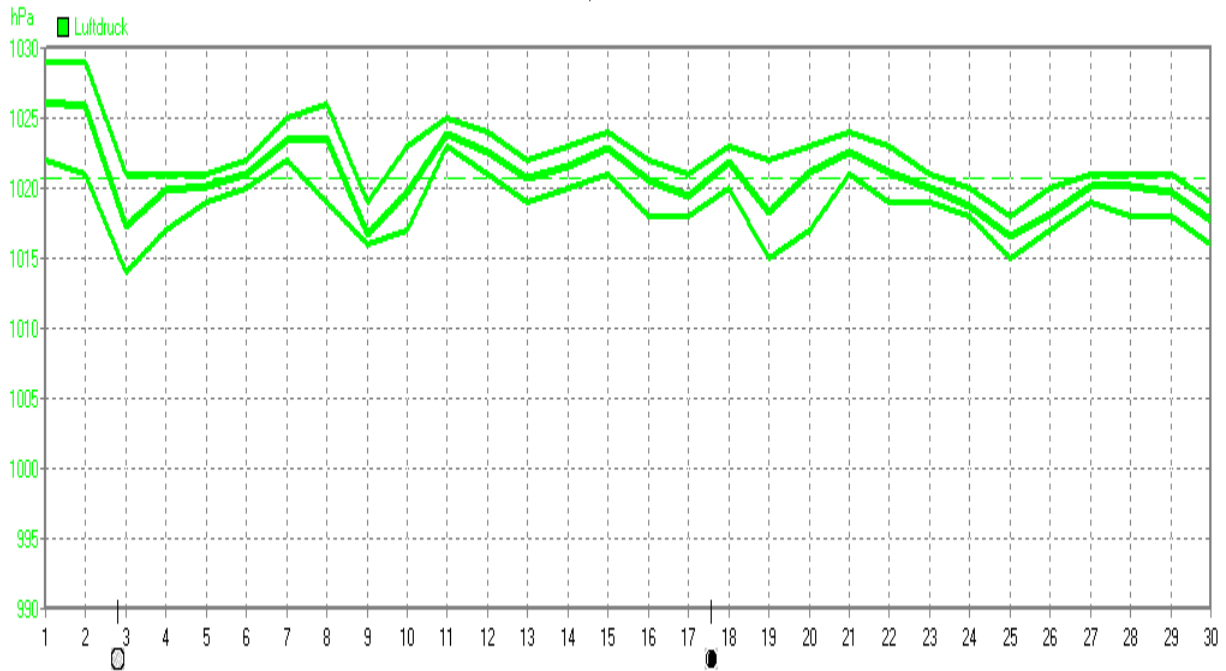
Wetterstation Obertudorf 176m über NN



Regen	Regentage	MaxWert	l/m²	Gesamt	l/m²
Regen	1	03.04. 17:16	0.4		0.4

April 2007

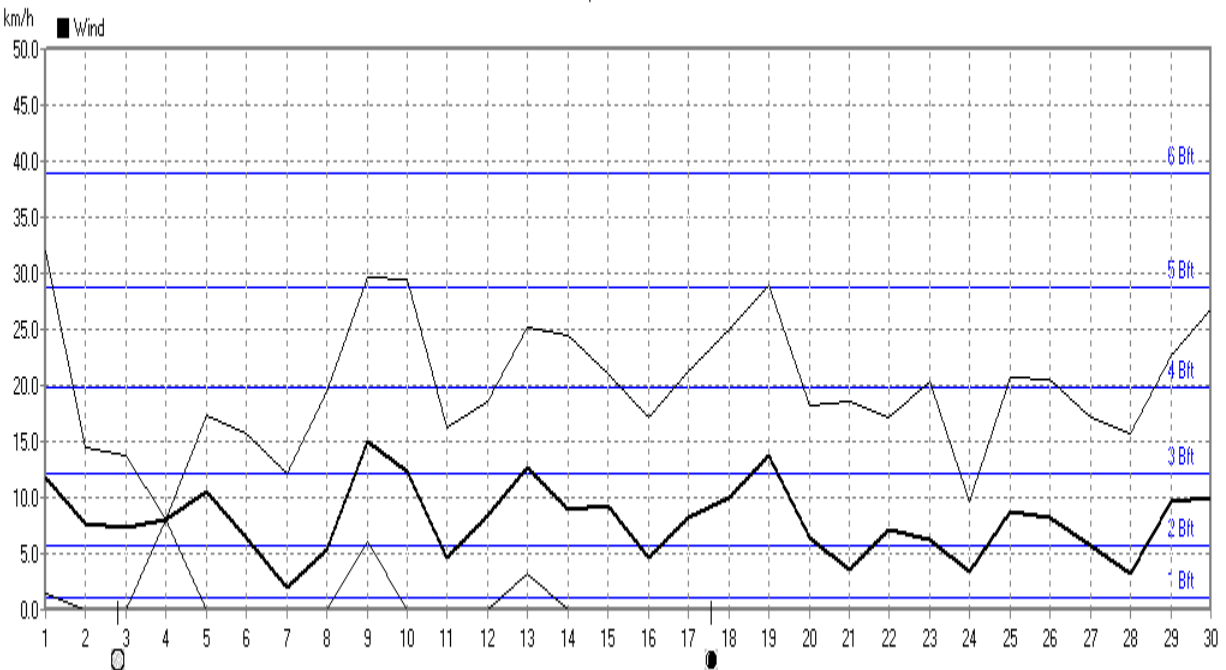
Wetterstation Obertudorf 176m über NN



Luftdruck	MinWert	hPa	MaxWert	hPa	Durchschnitt	hPa	
	03.04.	16:16	1014	01.04.	21:16	1029	1020.7

April 2007

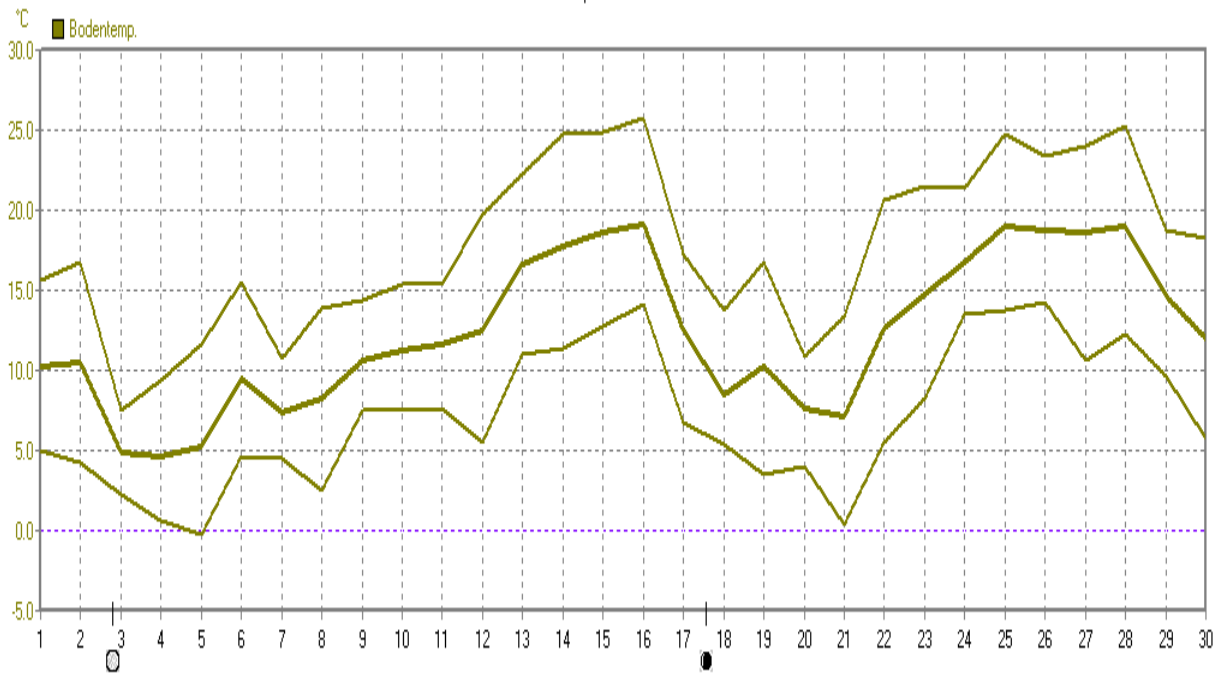
Wetterstation Obertudorf 176m über NN



Wind	MinWert	km/h	MaxWert	km/h	Durchschnitt	km/h		
	02.04.	08:46	0.0	01.04.	12:56:50	32.0	239.3 km	8.0

April 2007

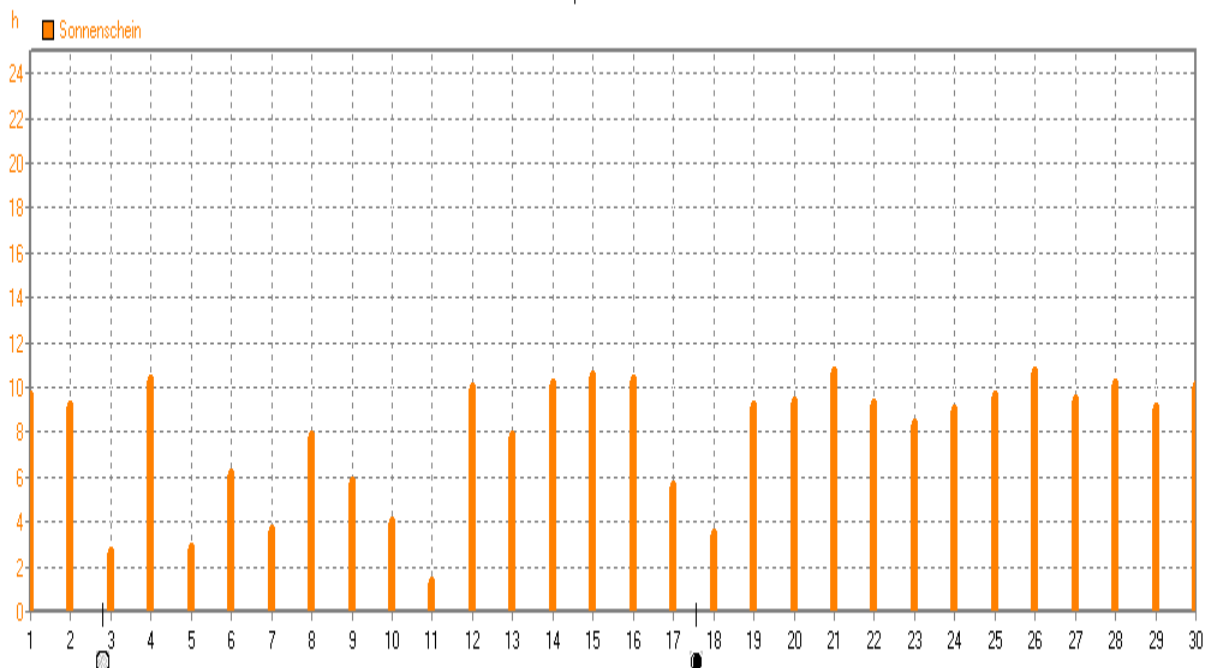
Wetterstation Oberstudorf 176m über NN



<b>Bodentemp.</b>	MinWert	°C	MaxWert	°C	Durchschnitt	°C
	05.04. 04:25	-0.3	16.04. 17:34	25.8	12.36	

April 2007

Wetterstation Oberstudorf 176m über NN



<b>Sonnenschein</b>	MaxWert	h	Durchschnitt	h
	21.04. 20:14	10.70	236:41 h	8