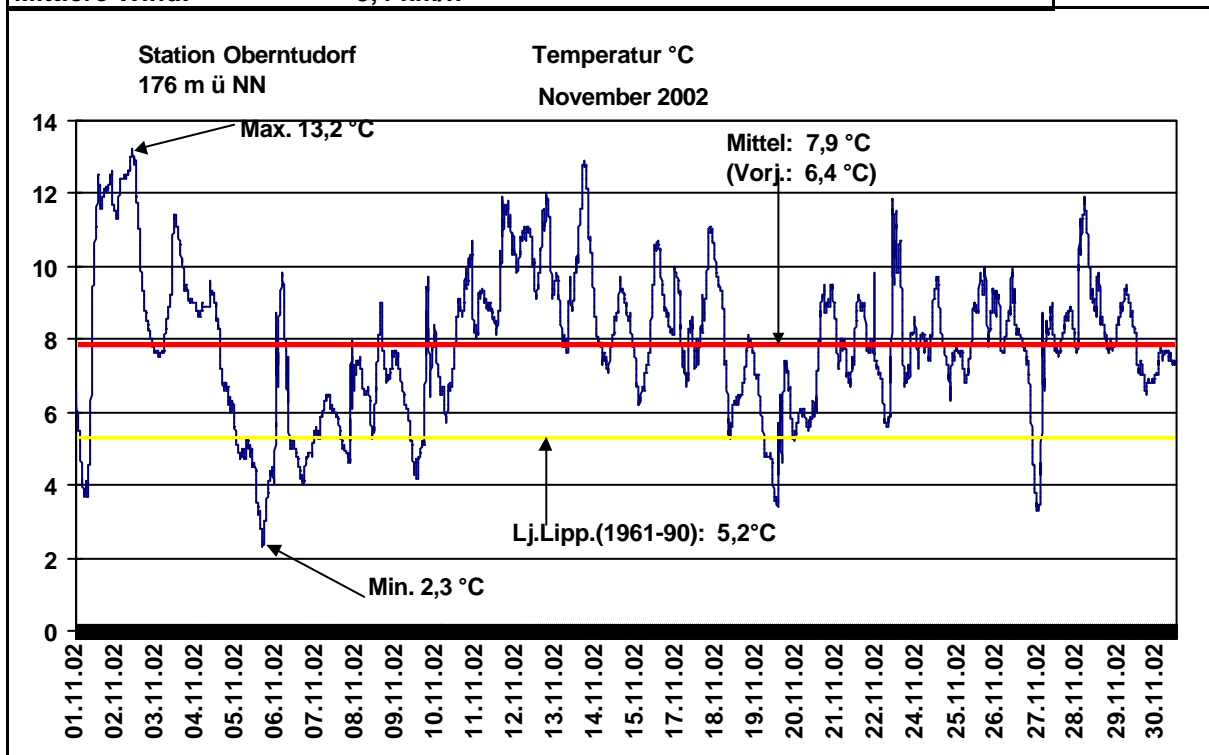


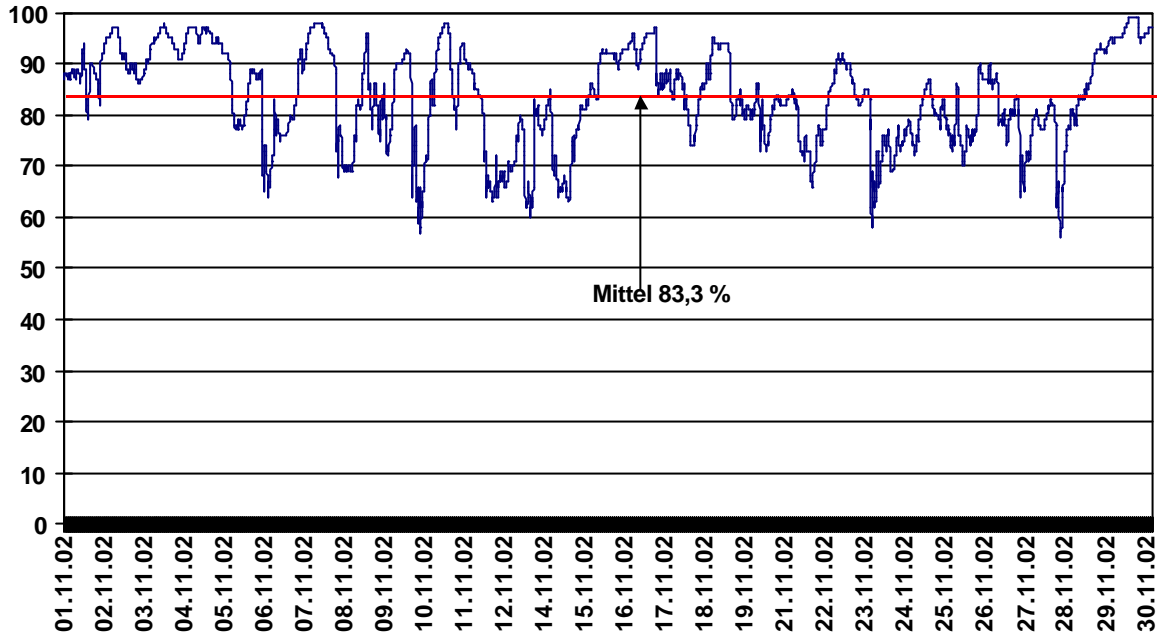
Wettergrafiken und Tabelle November 2002 Station Oberntudorf

<u>Klimadaten</u>		<u>Wetterstation Oberntudorf</u>
<u>Standortkoordinaten:</u> geogr. 08°39'47"O - 51°38'31"N		
176 m ü. NN		
<u>Monatswerte:</u> Nov 02		
Temperatur:(Vj. 6,4 °C)	7,9 °C	Tage mit Schneedecke: Eistage(Max<0,0°C): Frosttage(MIN<0,0°C): Sommertage(Max>=25°C): Heiße Tage(Max>=30°C):
Lj.Mittel:(Lipp.1961-90):	5,2 °C	
Abweichung:	2,7 °C	
Absoluts Max.: 13,2 °C		
Absolutes Min.: 2,3 °C		
Niederschlag:(Vj.112,3 mm)	112,0 mm	Luftdruck(Meereshöhe):hPa Absolutes Max.: 1026 Absolutes Min.: 987 Mittel: 1007,4
Max.Tag: 19,8 mm		
Lj.Mittel(Lipp. 1961-90):	79,4 mm	
Mittel relative Feuchte:	83,3 %	
Max. Windböe:	37,8 km/h	
Mittlere Wind:	8,4 km/h	



Station Oberntudorf
176 m ü NN

Luftfeuchte %
November 2002



Station Oberntudorf
176 m ü NN

Niederschlag mm
November 2002

Gesamt: 112,0 mm
Vorjahr: 112,3 mm
Lj.Lipp.(1961-90): 79,4 mm

