

## Wettergrafiken und Tabelle September 2013 Station Schlangen BK

### Klimadaten Wetterstation Schlangen BK

**Standortkoordinaten:** geogr. 08°43' "O - 51°47' "N

172 m ü. NN

#### Monatswerte: Sept.2013

**Temperaturmittel:** 13,4°C (Vj.13,0 °C)

Lj.Mittel:(Lipp.1961-90): 13,8 °C

Abweichung -0,4 °C

Absoluts Max.: 31,2 °C

Absolutes Min 2,6 °C

Tage mit Schneedecke:

Eistage(Max<0,0°C):

Frosttage(MIN<0,0°C):

Sommertage(Max>=25°C): 3

Heiße Tage(Max>=30°C): 2

**Niederschlagssumme:** 101,6 mm ( Vj.32,3 mm)

Max.Tag: 28,8 mm

Lj.Mittel(Lipp. 1961-90): 70,4 mm

**Mittel relative Feuchte:** 88,0 %

**Max. Windböe:** 38,1 km/h

**Mittlere Wind:** 5,8 km/h

**Luftdruck(Meereshöhe):hPa**

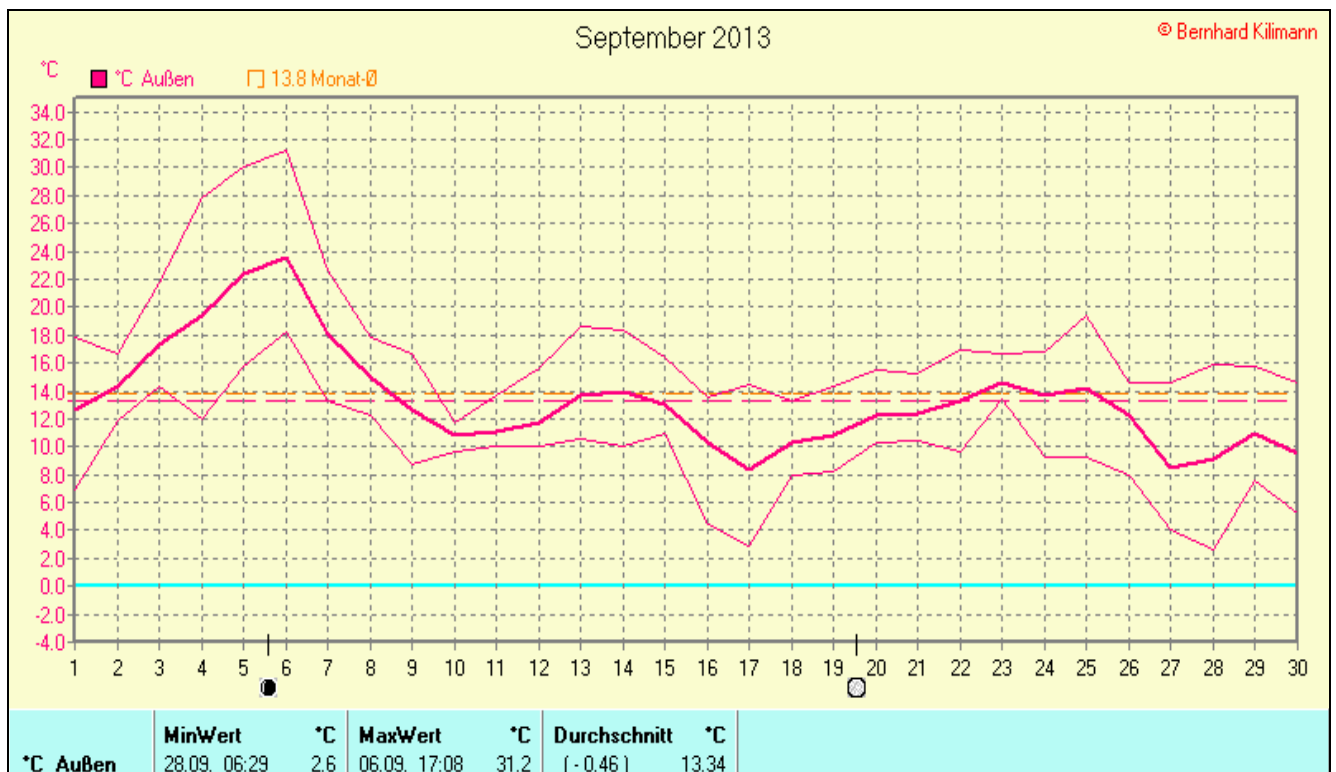
Absolutes Max.: 1028

Absolutes Min.: 993

Mittel: 1015

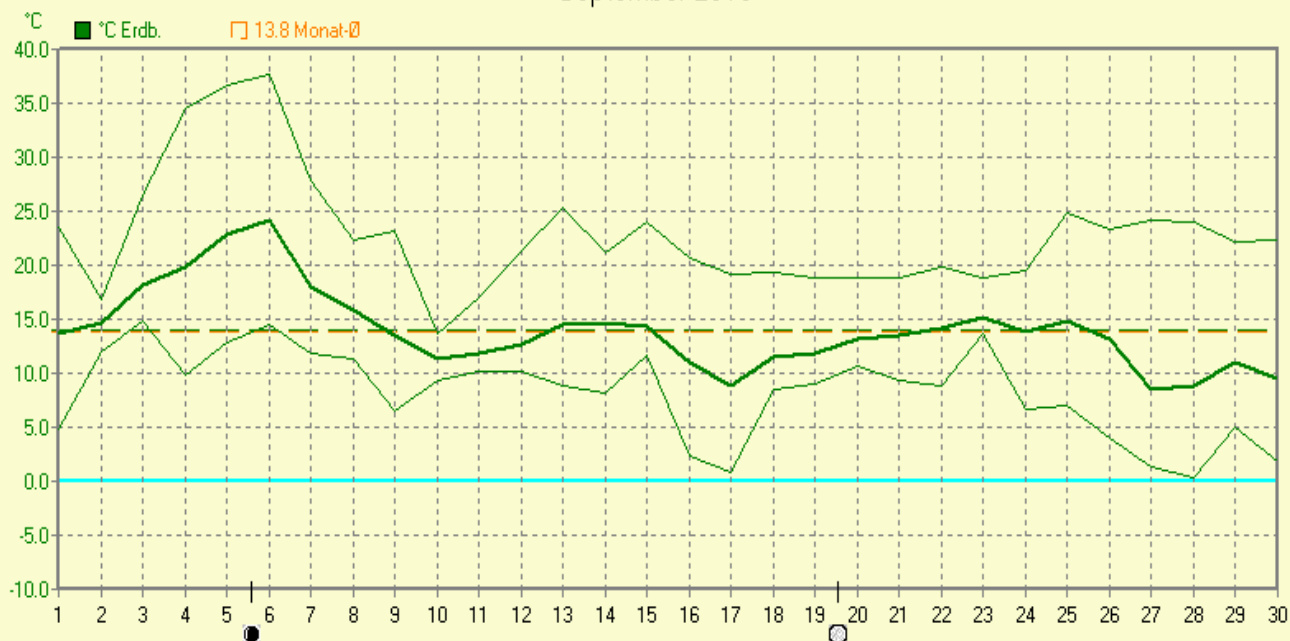
**Sonnenscheindauer:** 174,1 h

Lj.Mittel(Lipp.1961-90): 130,4 h



## September 2013

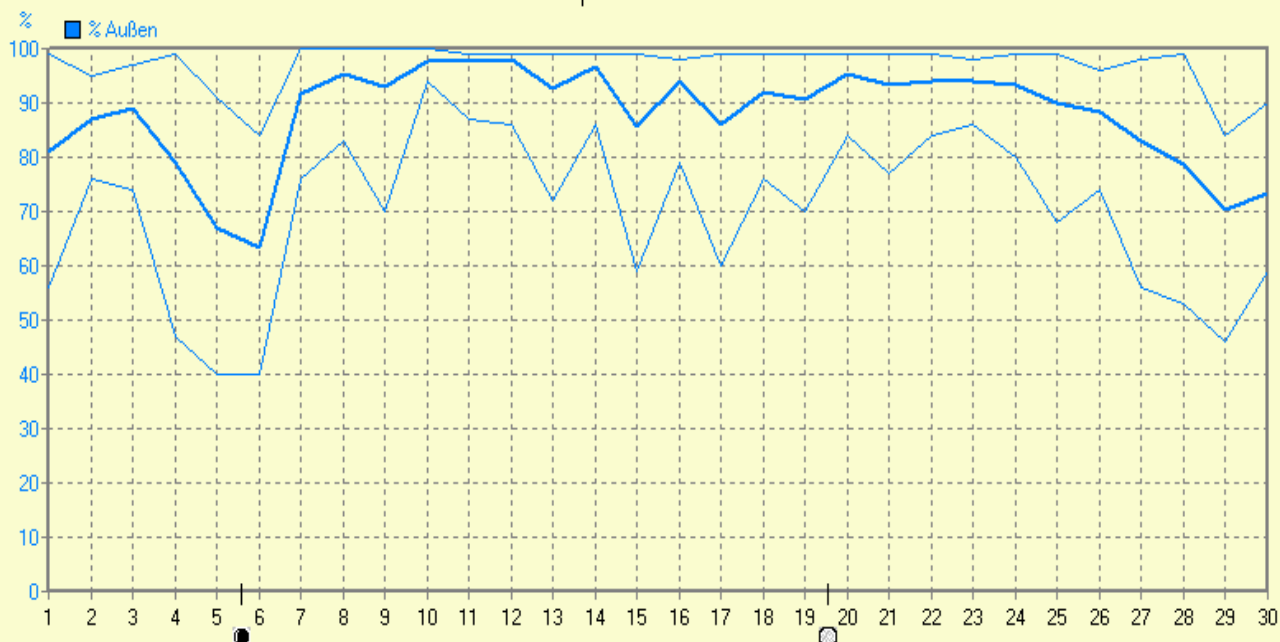
© Bernhard Kilmann



°C Erdb.	MinWert	°C	MaxWert	°C	Durchschnitt	°C
28.09. 06:59	0.4	06.09. 14:58	37.7	13.96		

## September 2013

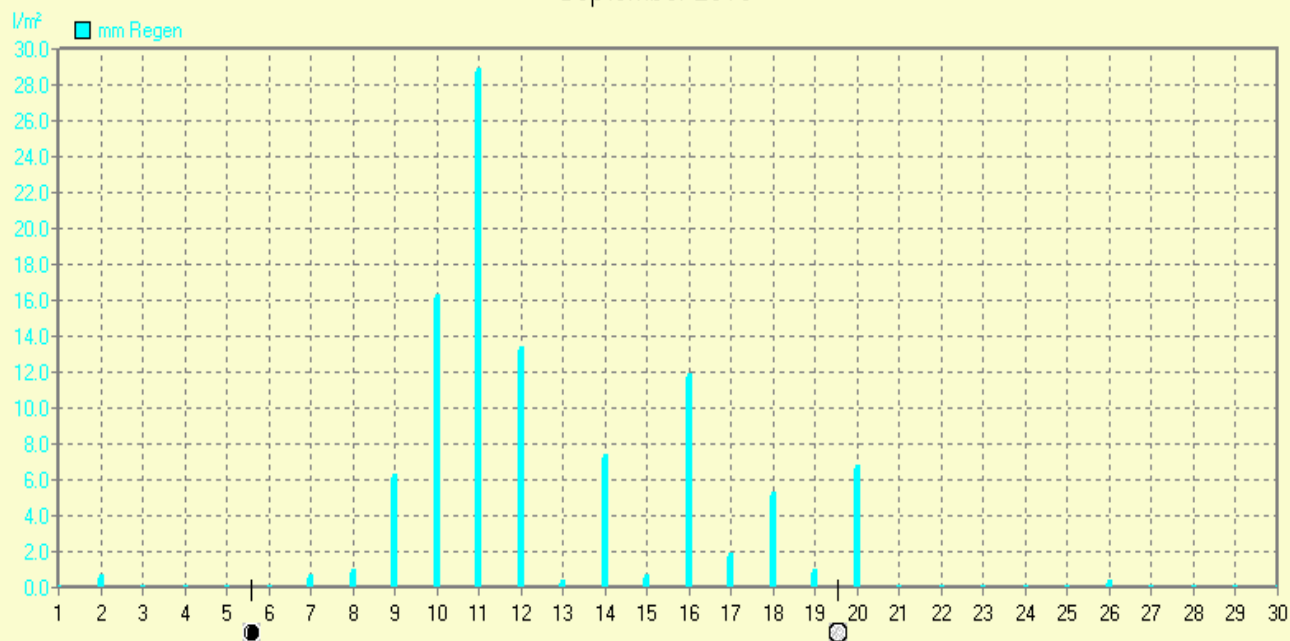
© Bernhard Kilmann



% Außen	MinWert	%	MaxWert	%	Durchschnitt	%
05.09. 16:18	40	07.09. 04:59	100	88		

# September 2013

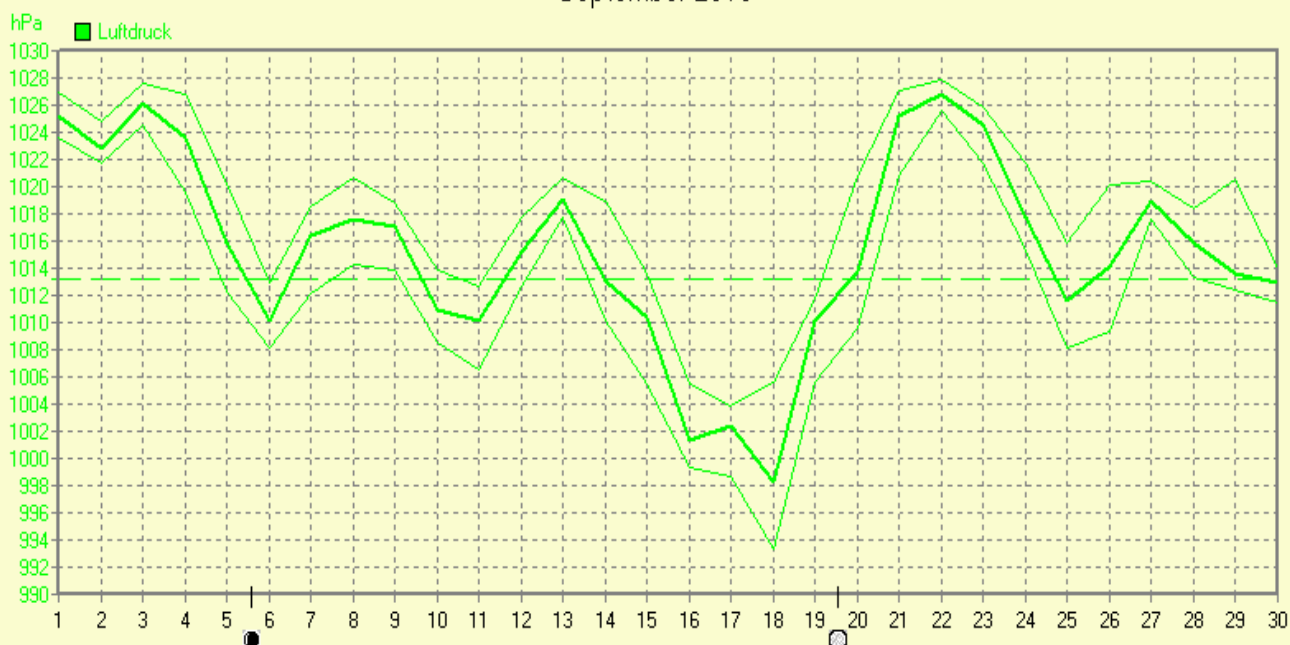
© Bernhard Kilmann



<b>mm Regen</b>	<b>Regentage</b>	<b>MaxWert</b>	<b>l/m²</b>	<b>Gesamt</b>	<b>l/m²</b>
	16	11.09. 14:39	28.8	101.6	

# September 2013

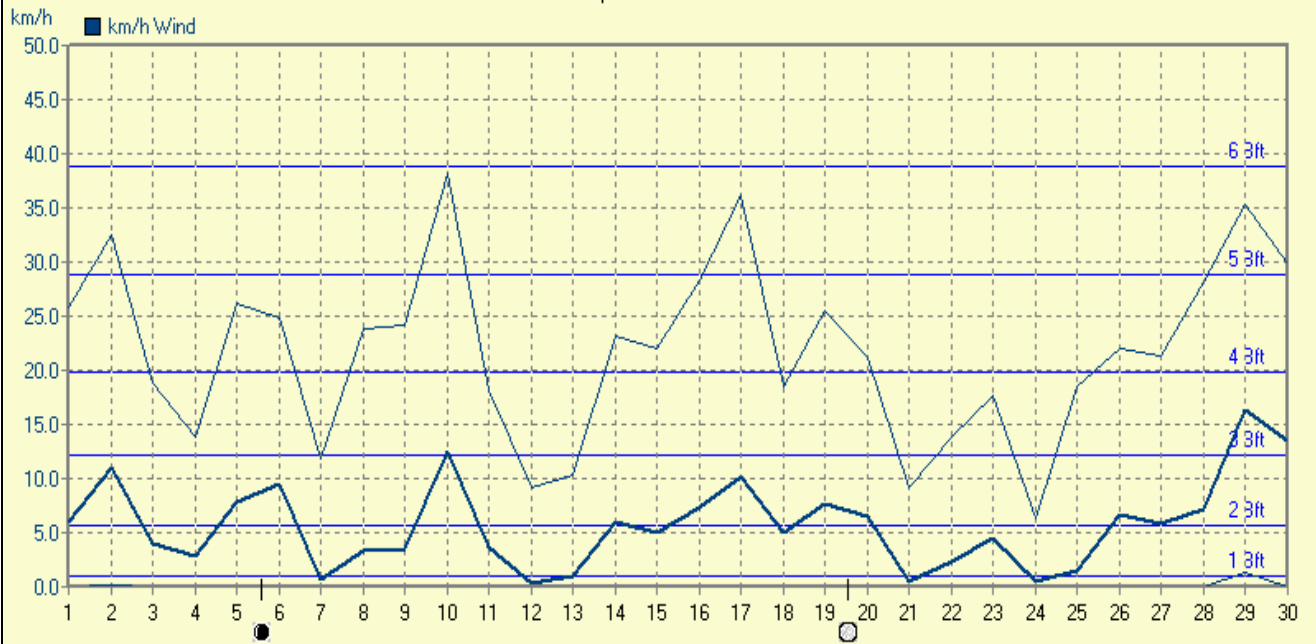
© Bernhard Kilmann



<b>Luftdruck</b>	<b>MinWert</b>	<b>hPa</b>	<b>MaxWert</b>	<b>hPa</b>	<b>Durchschnitt</b>	<b>hPa</b>
	18.09. 06:39	993.4	22.09. 09:50	1027.9	1015.4	

September 2013

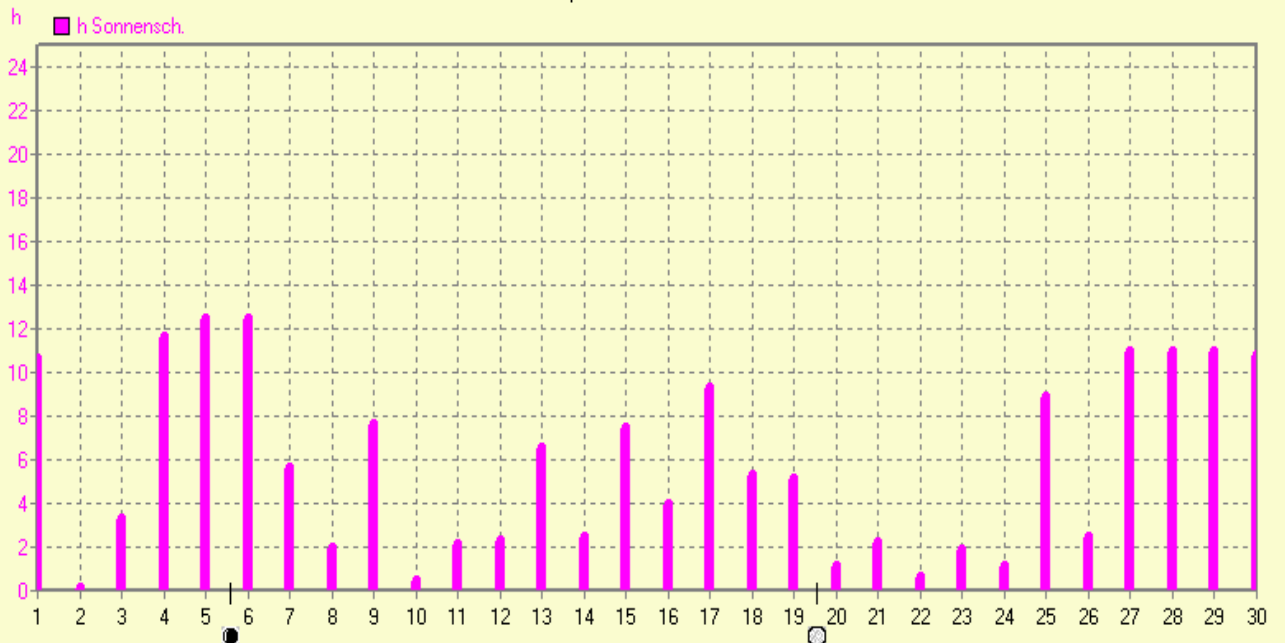
© Bernhard Kilimann



km/h Wind	MinWert	km/h	MaxWert	km/h	Durchschnitt	km/h
	01.09. 00:08	0.0	10.09. 08:59	38.1	4146.4 km	5.8

September 2013

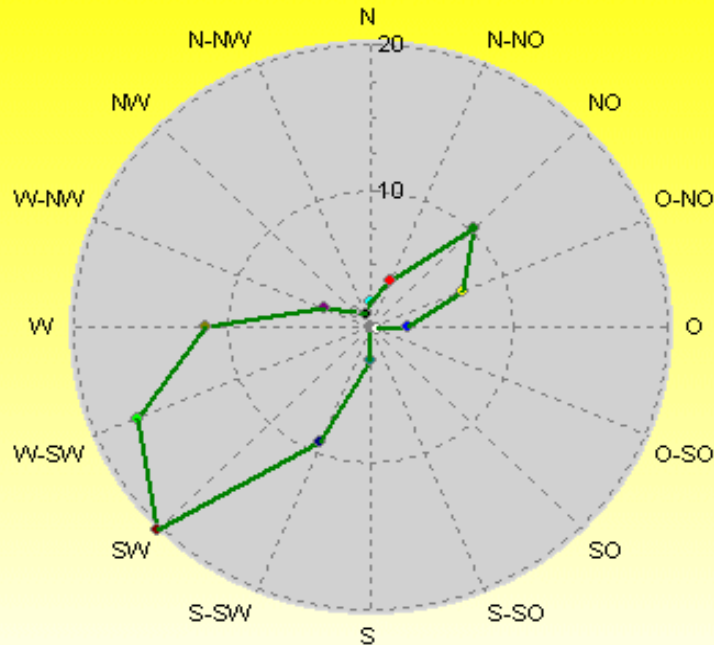
© Bernhard Kilimann



h Sonnensch.	MaxWert	h	Durchschnitt	h
	05.09. 19:38	12.50	174:10 h	6

## Verteilung Windrichtung September 2013

### Schlangen, südl. Teutoburger Wald



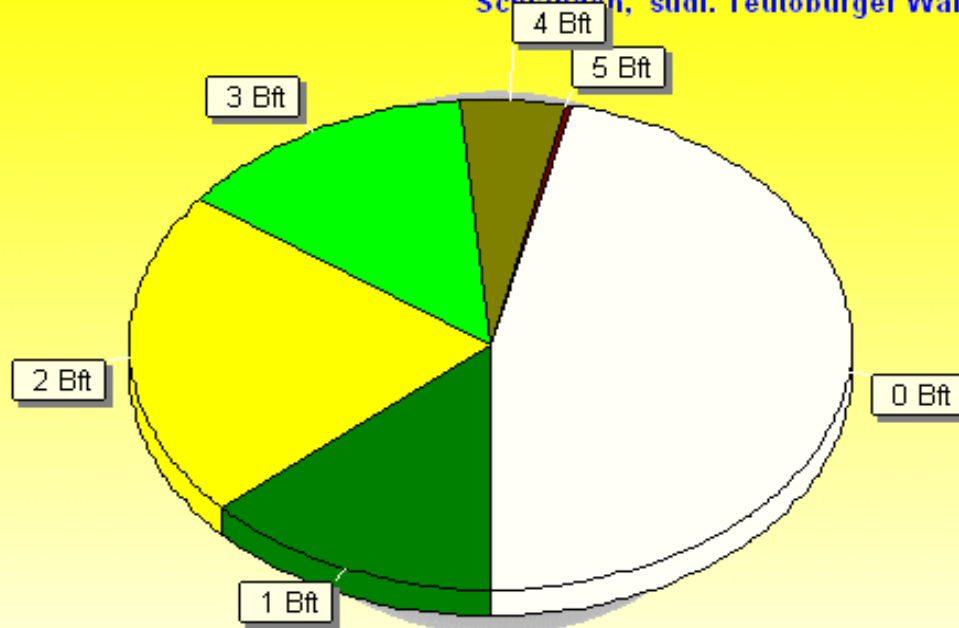
	%
N	2,63
N-NW	1,72
NW	2,32
W-NW	4,00
W	11,41
W-SW	17,09
SW	20,23
S-SW	9,26
S	3,14
S-SO	0,86
SO	0,95
O-SO	1,33
O	3,31
O-NO	7,23
NO	10,33
N-NO	4,18

2323 / 2014 Werte -> 46.4% Windstille - Ø 5,8km/h - Max. 38,1km/h - 4146.4 km

© WsWin32 - © Bernhard Kilimann - Schlangen, südl. Teutoburger Wald

## Verteilung Windstärke September 2013

### Schlangen, südl. Teutoburger Wald

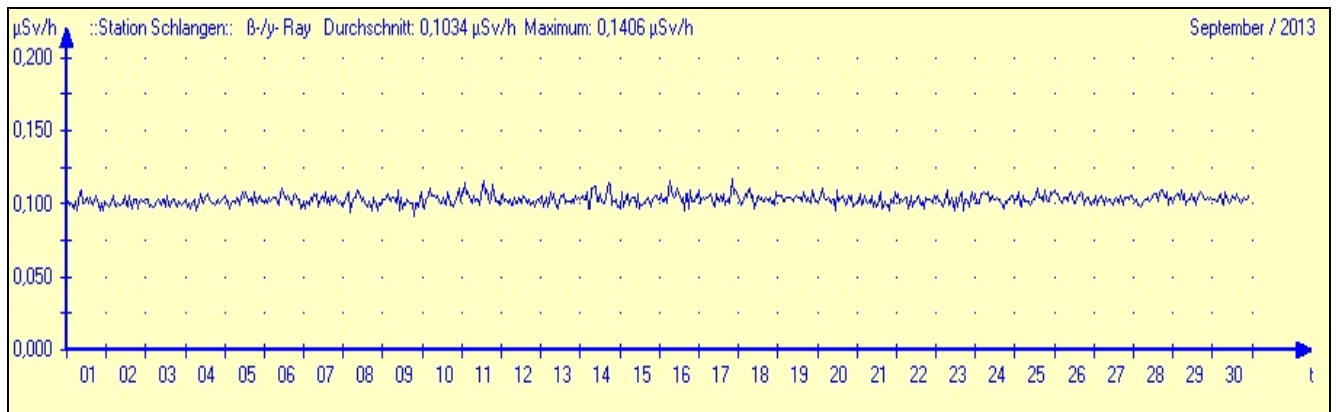


	%
5 Bft	0,42
4 Bft	4,61
3 Bft	13,63
2 Bft	21,70
1 Bft	13,21
0 Bft	46,44

4337 Werte - Ø 5,8km/h - Max. 38,1km/h - 4146.4 km

© WsWin32 - © Bernhard Kilimann - Schlangen, südl. Teutoburger Wald

## Radioaktivität: Gamma-Ortsdosierleistung



03.10.2013	Durchschnitt	Temp.	MinWert	MaxWert	ØMinWert	ØMaxWert	Eistage	Frosttage	Kalte Tage	Sommertage	Heiße Tage	Warme Tage	
2013	Temp. °C	STDV	Temp. °C	Temp. °C	Temp. °C	Temp. °C	Tmax < 0°C	Tmin < 0°C	Tmax < 10°C	Tmax >= 25°C	Tmax >= 30°C	Tmin <= 0.0°C	Tmax >= 0.0°C
Januar	0.69	-0.21	-10.3	12.2	-1.8	2.5	16	18	30	0	0	19	15
Februar	-0.01	-1.61	-9.0	7.3	-2.2	2.1	4	22	28	0	0	22	24
März	0.25	-4.05	-12.4	16.5	-3.5	4.1	3	25	28	0	0	25	28
April	8.39	+0.49	-8.1	24.9	2.9	14.1	0	7	7	0	0	7	30
Mai	11.86	-0.54	0.3	25.4	7.1	17.1	0	0	2	1	0	0	31
Juni	15.86	+0.56	3.9	35.2	10.3	21.9	0	0	0	8	3	0	30
Juli	19.34	+2.54	7.0	34.5	13.1	26.2	0	0	0	19	5	0	31
August	18.26	+1.56	7.6	36.1	12.2	24.9	0	0	0	14	4	0	31
September	13.34	-0.46	2.6	31.2	9.6	17.6	0	0	0	3	2	0	30
Oktober	8.43	-1.67	4.1	13.8	5.6	11.7	0	0	1	0	0	0	3
November													
Dezember													
<b>Gesamt</b>	<b>9.84</b>	<b>+0.94</b>	<b>-12.4</b>	<b>36.1</b>	<b>5.4</b>	<b>14.6</b>	<b>23</b>	<b>72</b>	<b>96</b>	<b>45</b>	<b>14</b>	<b>73</b>	<b>253</b>

© Bernhard Kilmann

03.10.2013	Regen	Regen	Regen	Tage	Tage	Tage	ET	Wind Verlauf	Sonne	Sonne
2013	l/m²	STDV	% STDV	>0.0l/m²	>2.0l/m²	>20.0l/m²	l/m²	km/24	Stunden	% STDV
Januar	88.7	+9.1	111.4%	19	12	0	3.766	200.6	15:13	35.3%
Februar	70.9	+15.5	127.9%	16	11	0	6.051	115.7	41:59	57.5%
März	39.7	-30.8	56.3%	13	5	0	18.546	205.7	144:14	139.9%
April	29.1	-37.5	43.7%	11	6	0	61.397	200.2	165:07	112.2%
Mai	165.6	+87.4	211.8%	18	14	1	53.037	159.8	154:03	79.0%
Juni	99.4	+9.7	110.8%	13	8	2	83.507	198.1	226:28	121.1%
Juli	27.9	-60.7	31.5%	9	6	0	116.772	111.4	271:38	148.4%
August	42.8	-40.1	51.7%	12	7	0	106.309	161.8	268:26	146.6%
September	101.6	+31.2	144.3%	16	8	1	34.869	172.8	174:10	133.9%
Oktober	0.0	-59.5	0.0%	0	0	0	3.152	28.9	21:28	19.9%
November										
Dezember										
<b>Gesamt</b>	<b>665.6</b>	<b>-248.0</b>	<b>72.9%</b>	<b>127</b>	<b>77</b>	<b>4</b>	<b>487.406</b>	<b>1555.1</b>	<b>1482:46</b>	<b>102.6%</b>

© Bernhard Kilmann







