

## Wettergrafiken und Tabelle Oktober 2013 Station Schlangen BK

### Klimadaten Wetterstation Schlangen BK

**Standortkoordinaten:** geogr. 08°43' "O - 51°47' "N

172 m ü. NN

#### Monatswerte: Okt.2013

**Temperaturmittel:** 11,0°C (Vj.8,7 °C)

Lj.Mittel:(Lipp.1961-90): 10,1 °C

Abweichung 0,9 °C

Absoluts Max.: 21,5 °C

Absolutes Min 0,0 °C

Tage mit Schneedecke:

Eistage(Max<0,0°C):

Frosttage(MIN<0,0°C): 0

Sommertage(Max>=25°C):

Heiße Tage(Max>=30°C):

**Niederschlagssumme:** 79,7 mm ( Vj.92,7 mm)

Max.Tag: 13,9 mm

Lj.Mittel(Lipp. 1961-90): 59,5 mm

**Mittel relative Feuchte:** 88,0 %

**Max. Windböe:** 56,3 km/h

**Mittlere Wind:** 7,5 km/h

**Luftdruck(Meereshöhe):hPa**

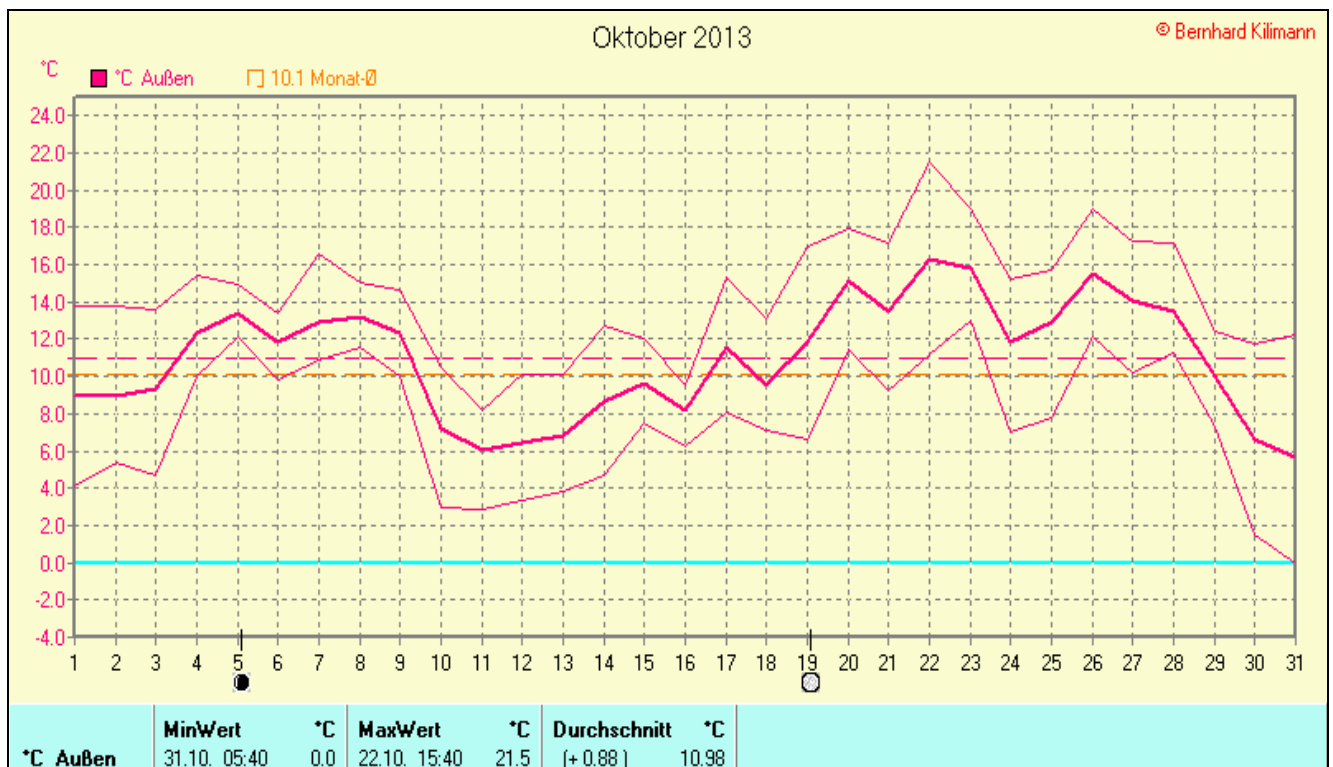
Absolutes Max.: 1028

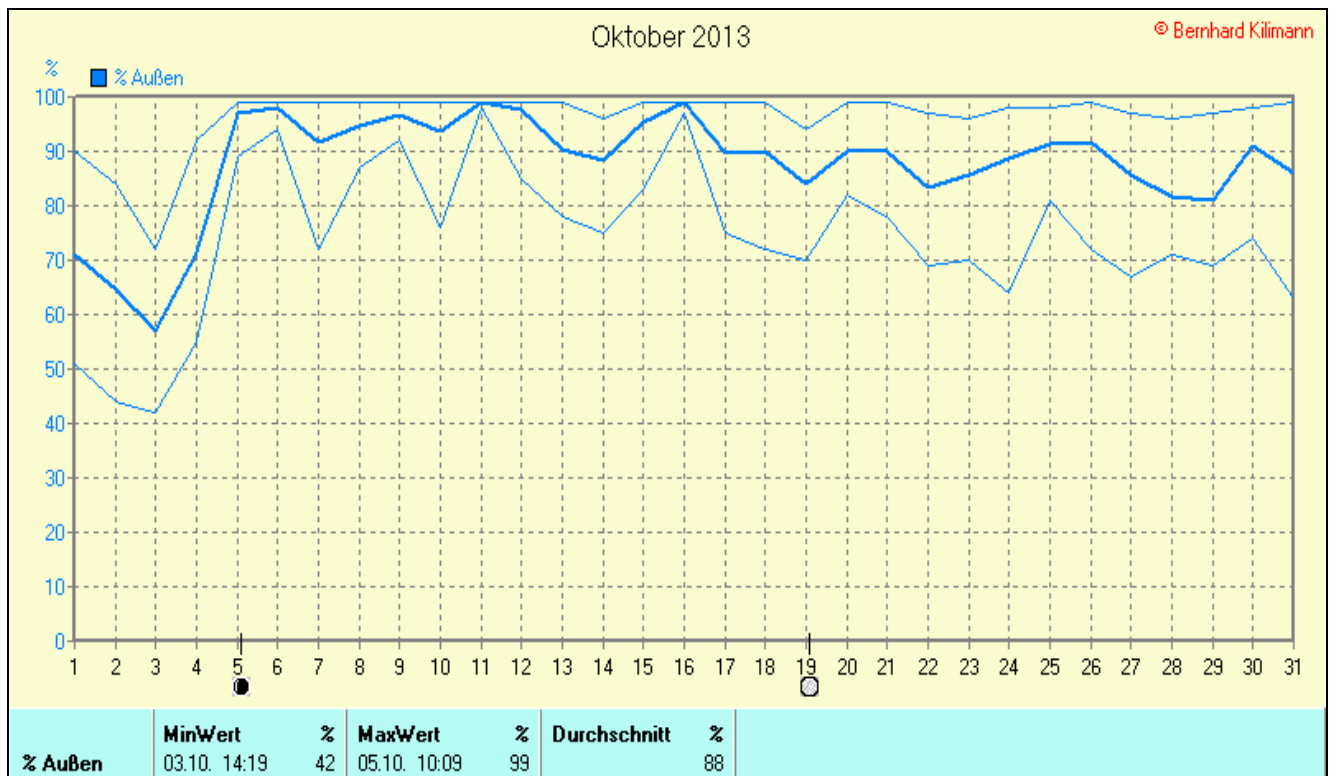
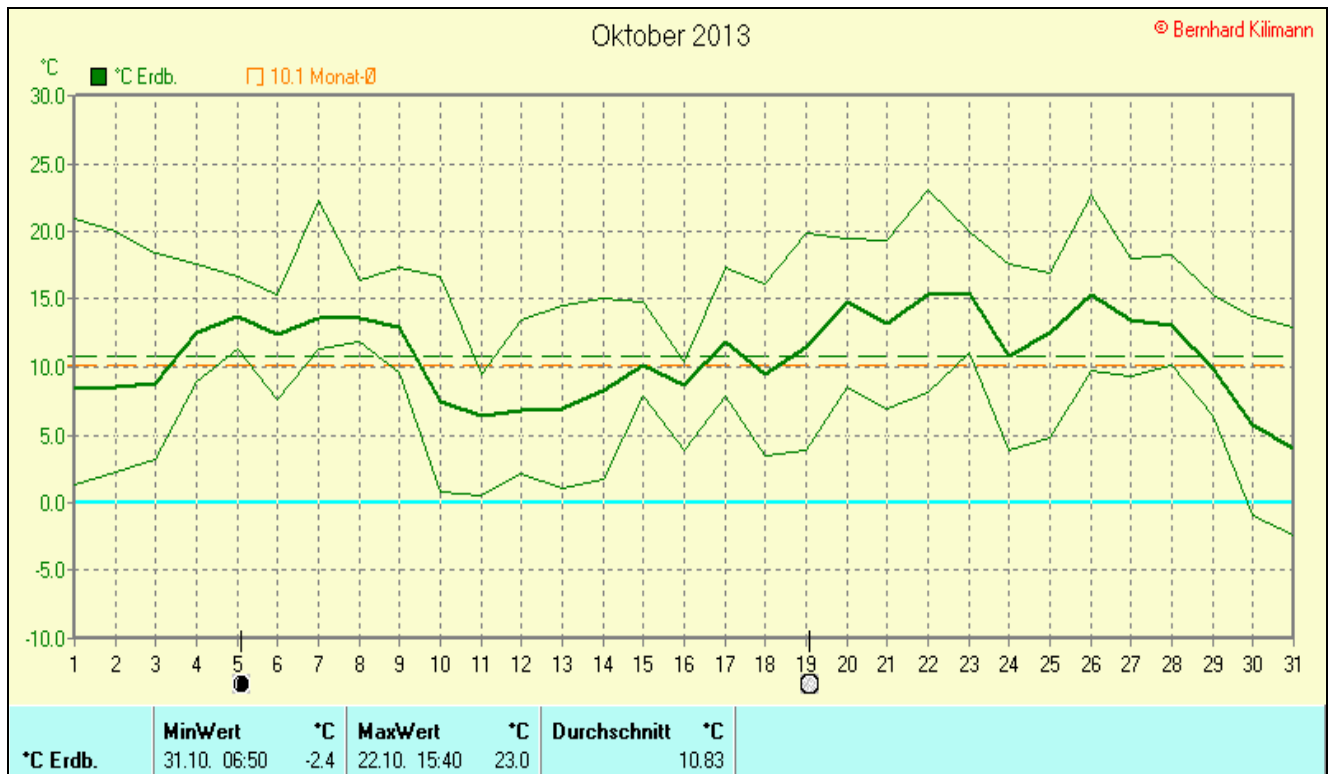
Absolutes Min.: 994

Mittel: 1015

**Sonnenscheindauer: 129,4 h**

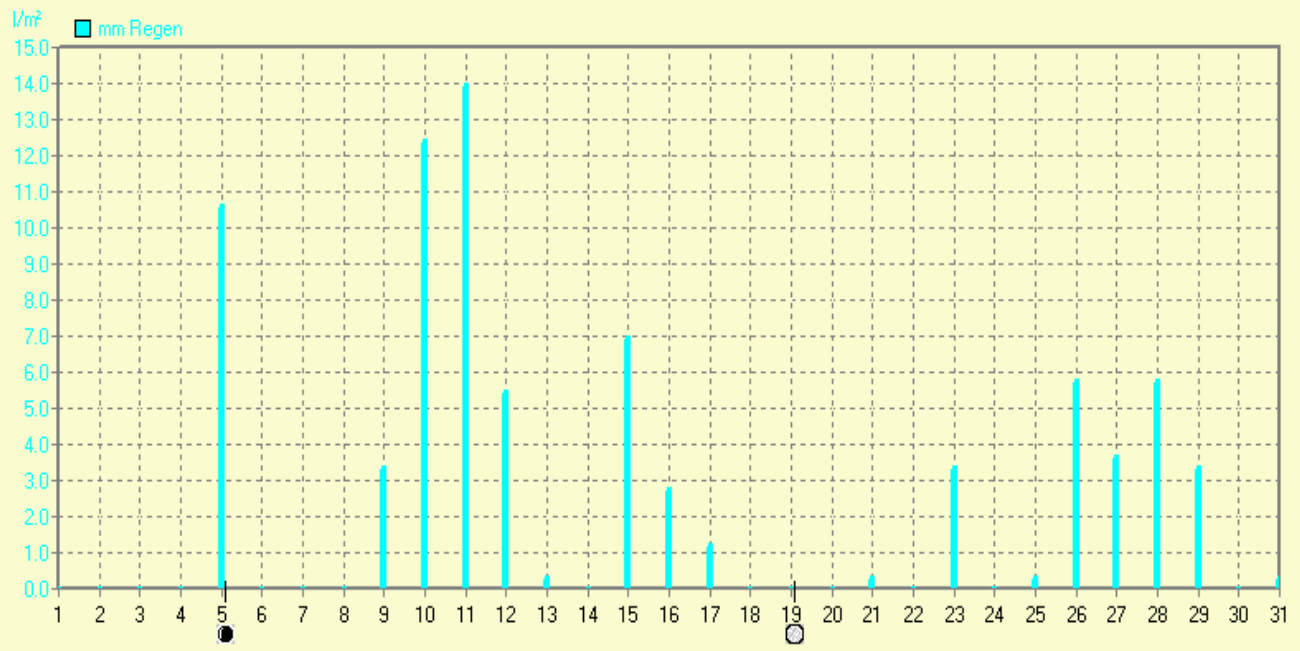
Lj.Mittel(Lipp.1961-90): 108,0 h





Oktober 2013

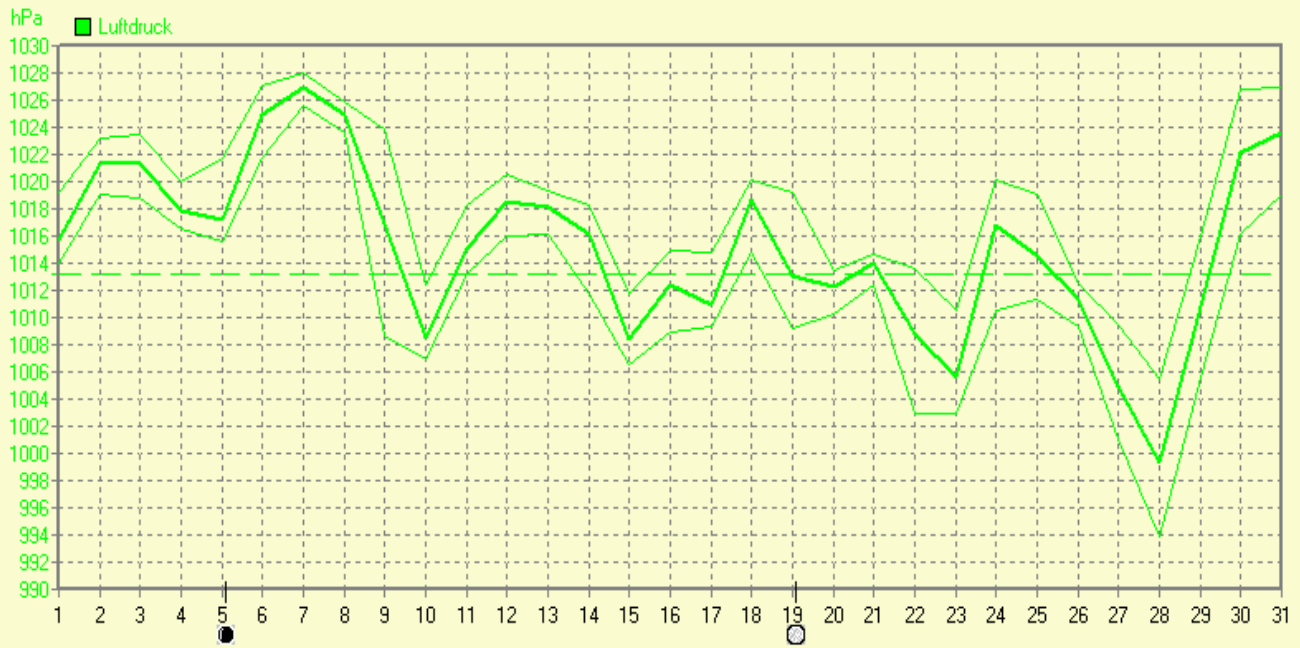
© Bernhard Kilmann



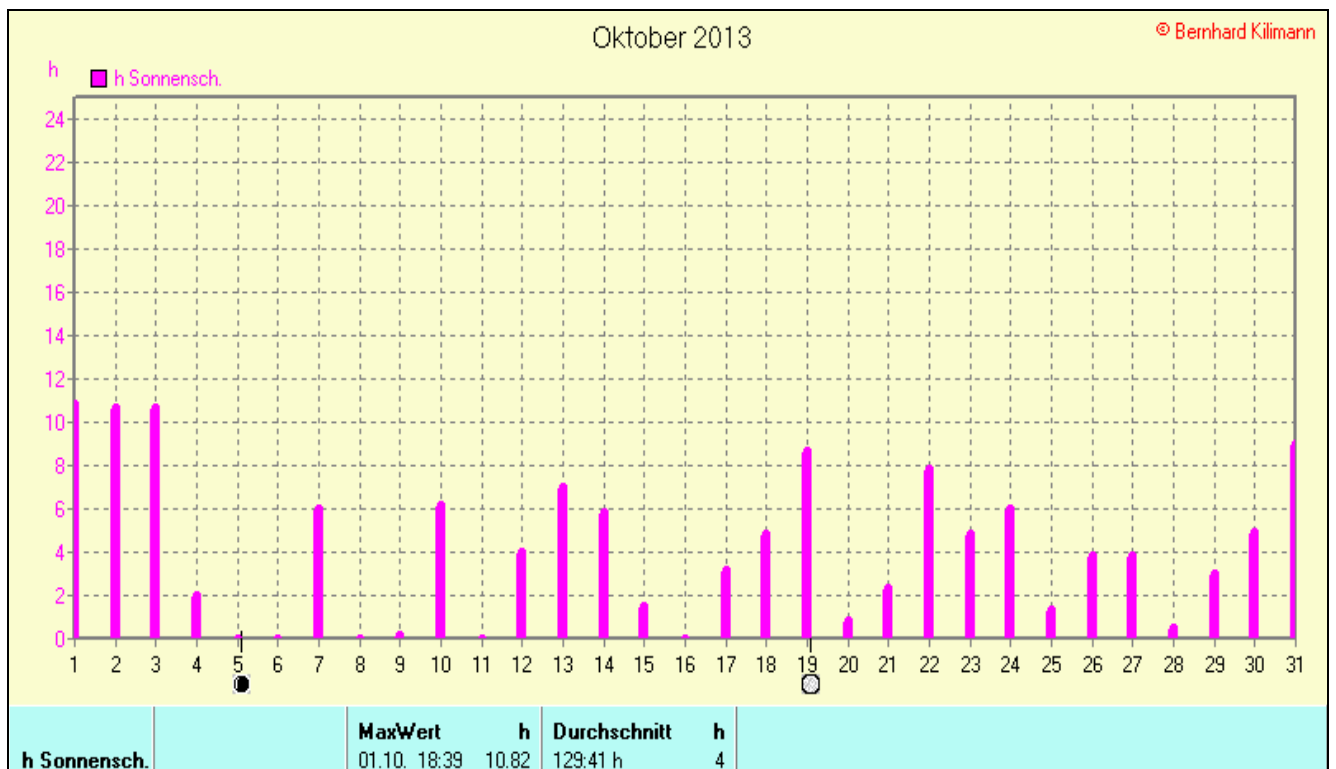
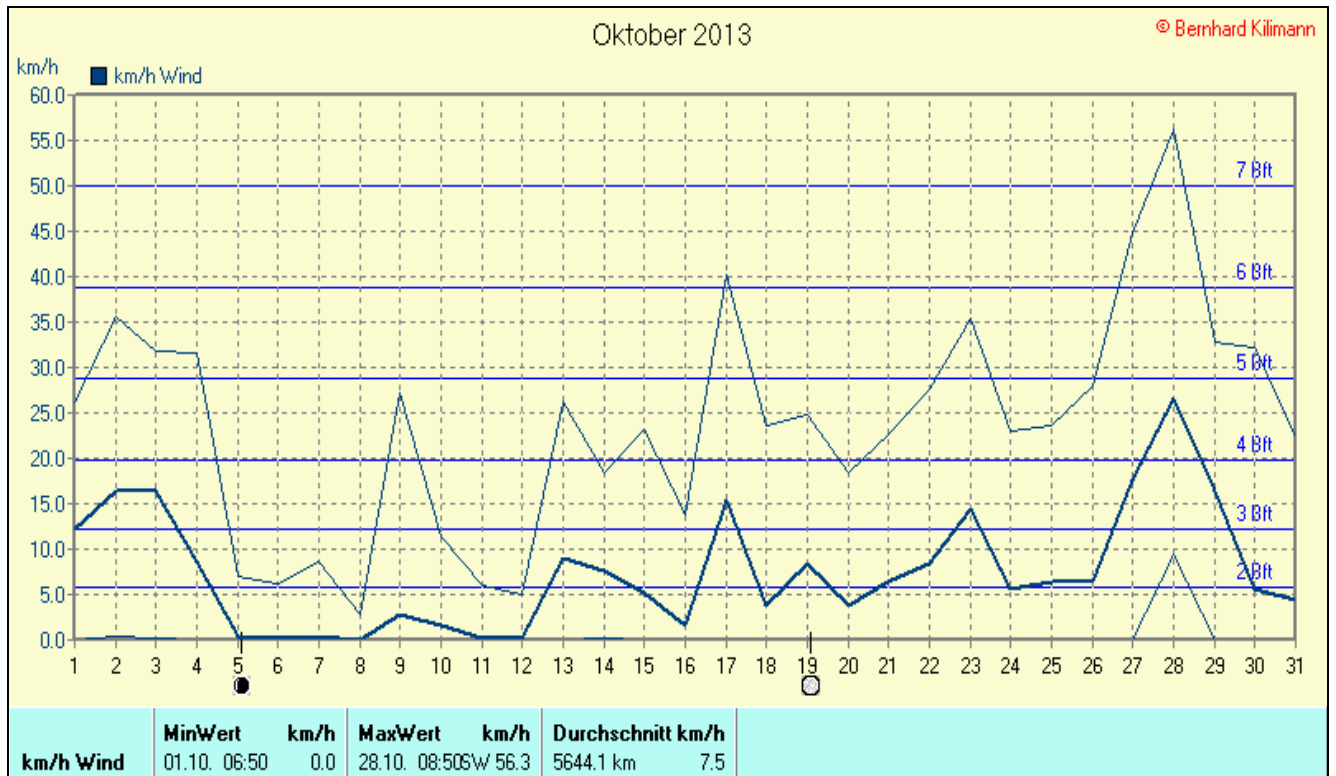
<b>mm Regen</b>	<b>Regentage</b>	<b>MaxWert</b>	<b>l/m²</b>	<b>Gesamt</b>	<b>l/m²</b>
	17	11.10. 19:39	13.9		79.7

Oktober 2013

© Bernhard Kilmann

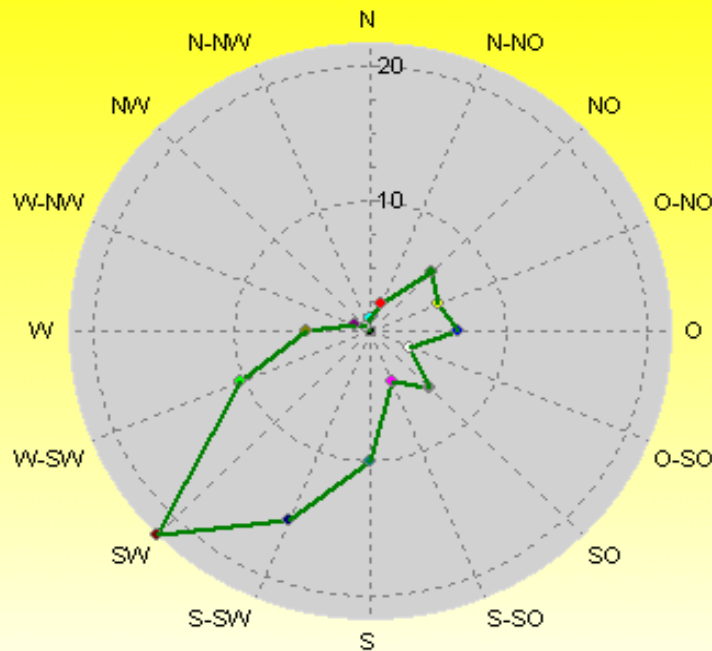


<b>Luftdruck</b>	<b>MinWert</b>	<b>hPa</b>	<b>MaxWert</b>	<b>hPa</b>	<b>Durchschnitt</b>	<b>hPa</b>
	28.10. 12:09	993.8	07.10. 08:20	1028.1		1015.2



## Verteilung Windrichtung Oktober 2013

### Schlengen, südl. Teutoburger Wald



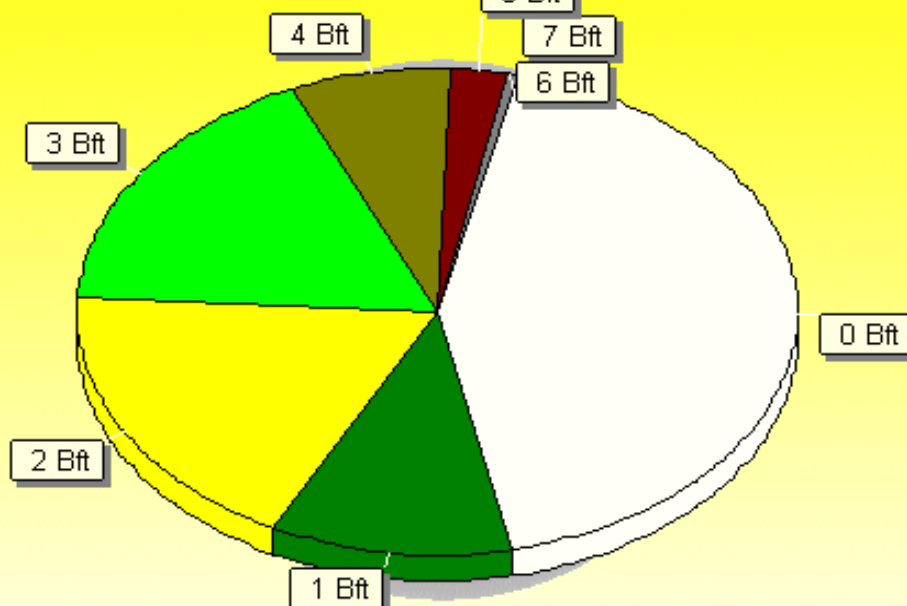
Direction	%
N	1,18
N-NW	0,16
NW	0,71
W-NW	1,29
W	4,66
W-SW	10,22
SW	21,78
S-SW	15,59
S	9,99
S-SO	4,27
SO	6,11
O-SO	3,25
O	6,50
O-NO	5,44
NO	6,46
N-NO	2,39

2553 / 1934 Werte -> 43.1% Windstille - Ø 7,5km/h - Max. 56,3km/h - 5644.1 km

© WsWin32 - © Bernhard Kilmann - Schlengen, südl. Teutoburger Wald

## Verteilung Windstärke Oktober 2013

### Schlengen, südl. Teutoburger Wald

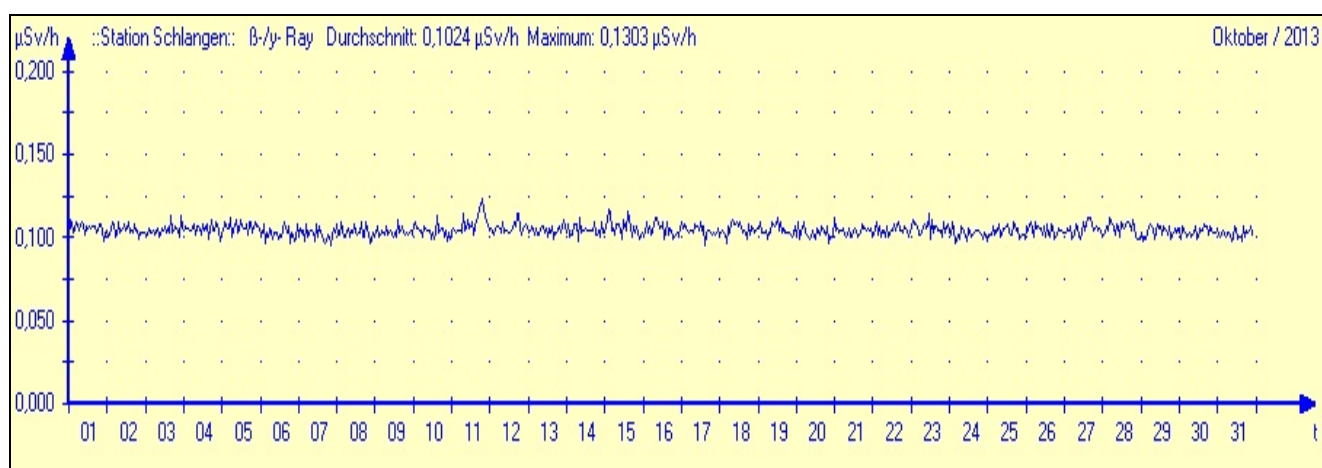


Wind Strength (Bft)	%
7 Bft	0,04
6 Bft	0,56
5 Bft	2,36
4 Bft	7,33
3 Bft	17,45
2 Bft	18,25
1 Bft	10,90
0 Bft	43,10

4487 Werte - Ø 7,5km/h - Max. 56,3km/h - 5644.1 km

© WsWin32 - © Bernhard Kilmann - Schlengen, südl. Teutoburger Wald

## Radioaktivität: Gamma-Ortsdosierleistung



02.11.2013	Durchschnitt	Temp.	MinWert	MaxWert	ØMinWert	ØMaxWert	Eistage	Frosttage	Kalte Tage	Sommertage	Heiße Tage	Warme Tage	
2013	Temp. °C	STDV	Temp. °C	Temp. °C	Temp. °C	Temp. °C	Tmax < 0°C	Tmin < 0°C	Tmax < 10°C	Tmax >= 25°C	Tmax >= 30°C	Tmin <= 0,0°C	Tmax >= 0,0°C
Januar	0.69	-0.21	-10.3	12.2	-1.8	2.5	16	18	30	0	0	19	15
Februar	-0.01	-1.61	-9.0	7.3	-2.2	2.1	4	22	28	0	0	22	24
März	0.25	-4.05	-12.4	16.5	-3.5	4.1	3	25	28	0	0	25	28
April	8.39	+0.49	-8.1	24.9	2.9	14.1	0	7	7	0	0	7	30
Mai	11.86	-0.54	0.3	25.4	7.1	17.1	0	0	2	1	0	0	31
Juni	15.86	+0.56	3.9	35.2	10.3	21.9	0	0	0	8	3	0	30
Juli	19.34	+2.54	7.0	34.5	13.1	26.2	0	0	0	19	5	0	31
August	18.26	+1.56	7.6	36.1	12.2	24.9	0	0	0	14	4	0	31
September	13.34	-0.46	2.6	31.2	9.6	17.6	0	0	0	3	2	0	30
Oktober	10.98	+0.88	0.0	21.5	7.5	14.4	0	0	2	0	0	1	31
November	8.39	+3.19	7.5	11.3	7.6	9.4	0	0	1	0	0	0	2
Dezember													
Gesamt	9.96	+1.06	-12.4	36.1	5.6	14.5	23	72	98	45	14	74	283

© Bernhard Kilmann

02.11.2013	Regen	Regen	Regen	Tage	Tage	Tage	ET	Wind Verlauf	Sonne	Sonne
2013	l/m²	STDV	% STDV	>0.0l/m²	>2.0l/m²	>20.0l/m²	l/m²	km/24	Stunden	% STDV
Januar	88.7	+9.1	111.4%	19	12	0	3.766	200.6	15:13	35.3%
Februar	70.9	+15.5	127.9%	16	11	0	6.051	115.7	41:59	57.5%
März	39.7	-30.8	56.3%	13	5	0	18.546	205.7	144:14	139.9%
April	29.1	-37.5	43.7%	11	6	0	61.397	200.2	165:07	112.2%
Mai	165.6	+87.4	211.8%	18	14	1	53.037	159.8	154:03	79.0%
Juni	99.4	+9.7	110.8%	13	8	2	83.507	198.1	226:28	121.1%
Juli	27.9	-60.7	31.5%	9	6	0	116.772	111.4	271:38	148.4%
August	42.8	-40.1	51.7%	12	7	0	106.309	161.8	268:26	146.6%
September	101.6	+31.2	144.3%	16	8	1	34.869	172.8	174:10	133.9%
Oktober	79.7	+20.2	133.9%	17	12	0	22.958	235.2	129:41	120.1%
November	0.9	-78.5	1.1%	1	0	0	0.294	5.6	0:20	0.7%
Dezember										
Gesamt	746.2	-167.4	81.7%	145	89	4	507.506	1767.0	1591:19	110.1%

© Bernhard Kilmann







