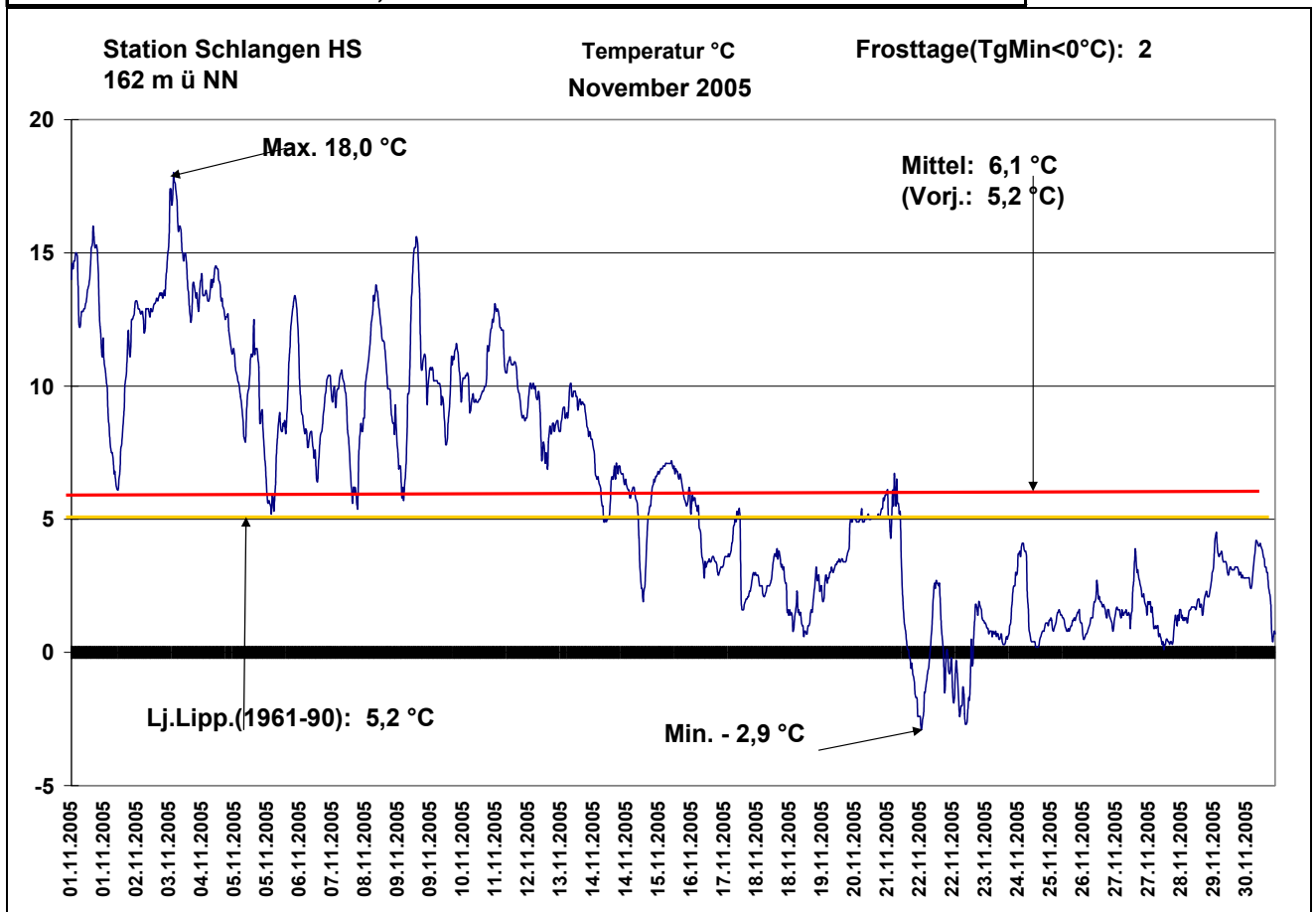


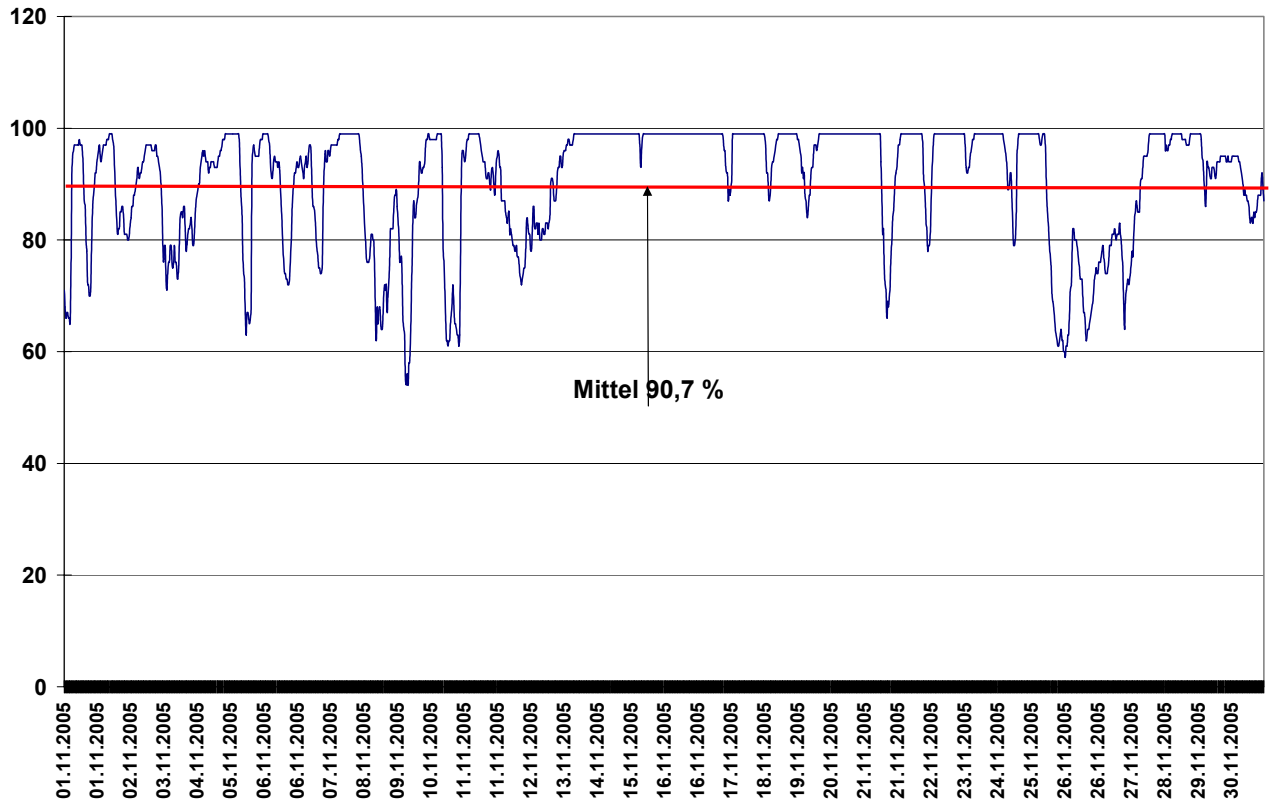
## Wettergrafiken und Tabell November 2005 Station Schlangen HS

Klimadaten		Wetterstation Schlangen HS	
<b>Standortkoordinaten:</b> geogr. 08°50' "O - 51°48' "N			
162 m ü. NN			
<b>Monatswerte: Nov 05</b>			
<b>Temperatur: (Vj. 5,2°C)</b>	<b>6,1 °C</b>	Tage mit Schneedecke: Eistage(Max<0,0°C): Frosttage(MIN<0,0°C): 2 Sommertage(Max>=25°C): Heiße Tage(Max>=30°C):	
Lj.Mittel:(Lipp.1961-90):	5,2 °C		
Abweichung:	0,9 K		
Absoluts Max.: 18,0 °C			
Absolutes Min.: -2,9 °C			
<b>Niederschlag:(Vj.151,2 mm)</b>	<b>77,8 mm</b>	<b>Luftdruck(Meereshöhe):hPa</b> Absolutes Max.: 1038 Absolutes Min.: 981 Mittel: 1015,2	
Max.Tag: 14,8 mm			
Lj.Mittel(Lipp. 1961-90):	79,4 mm		
<b>Mittel relative Feuchte:</b>	<b>90,7 %</b>		
<b>Max. Windböe:</b>	<b>42,1 km/h</b>		
<b>Mittlere Wind:</b>	<b>7,6 km/h</b>		



**Station Schlangen HS  
162 m ü NN**

**Luftfeuchte %  
November 2005**



**Station Schlangen HS  
162 m ü NN**

**Niederschlag mm  
November 2005**

**Gesamt: 77,8 mm  
Vorjahr: 151,2 mm  
Lj.Lipp.(1961-90): 79,4 mm**

